

G564C - Průmyslový zdroj Mean Well MDR-60-48, 48V/60W spínaný na DIN lištu

Návod k použití

Vážení zákazníci,
děkujeme Vám za Vaši důvěru a za nákup tohoto produktu. Tento návod k obsluze je součástí výrobku. Obsahuje důležité pokyny k uvedení výrobku do provozu a k jeho obsluze. Jestliže výrobek předáte jiným osobám, dbejte na to, abyste jim odevzdali i tento návod. Ponechejte si tento návod, abyste si jej mohli znovu kdykoliv přečíst!

Instalační manuál MDR-40 a MDR-60

Typ: Zdroj na DIN lištu

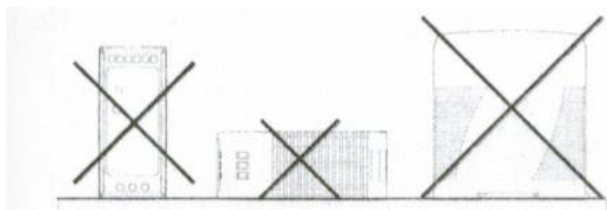
MDR-40-5: Vstup 100-240VAC, 1,1A, 50/60Hz, výstup 5V 6A
 MDR-40-12: Vstup 100-240VAC, 1,1A, 50/60Hz, výstup 12V 3,33A
 MDR-40-24: Vstup 100-240VAC, 1,1A, 50/60Hz, výstup 24V 1,7A
 MDR-40-48: Vstup 100-240VAC, 1,1A, 50/60Hz, výstup 48V 0,83A
 MDR-60-5: Vstup 100-240VAC, 1,8A, 50/60Hz, výstup 5V 10A
 MDR-60-12: Vstup 100-240VAC, 1,8A, 50/60Hz, výstup 12V 5A
 MDR-60-24: Vstup 100-240VAC, 1,8A, 50/60Hz, výstup 24V 2,5A
 MDR-60-48: Vstup 100-240VAC, 1,8A, 50/60Hz, výstup 48V 1,25A

MDR je řada napájecích zdrojů na DIN lištu s <0,75 W příkonem bez zátěže a lze ji namontovat na standardní DIN lištu TS35.

Instalace:

1- Vždy zajistěte dobré větrací vzdálenosti, 5 mm vlevo a vpravo, 40 mm nahoru a 200 mm dolů kolem používané jednotky, aby nedošlo k přehřátí. Pokud je sousední zařízení zdrojem tepla, musí mezi nimi být dodržena vzdálenost 10-15 cm.

2- Vhodná montáž pro jednotku svisle, vstupní svorky dole a výstup nahoře. Jiné směry montáže, jako je vzhůru nohama, horizontální nebo montáž na stůl, nejsou povoleny.



3- Používejte pouze měděné dráty, doporučené vodiče jsou uvedeny níže.

AWG	18	16	14	12
Jmenovitý proud	7	10	15	20
Průměr olověné žíly (mm ²)	0,8	1,3	2,1	3,3

Poznámka: Při použití 4-6 vodičů připojených k jednotce by měl být proud, který vede každý vodič, snížen na 80% proudu uvedeného výše.

Ujistěte se, že všechny dráty vstupují do připojení svorek a šroubové svorky jsou bezpečně upevněny, aby se zabránilo špatnému kontaktu. Pokud má napájecí zdroj svorky s více výstupy, zajistěte, aby byl každý kontakt připojen k vodičům, aby se zabránilo příliš velkému proudu na jednom kontaktu.

- 4- Použijte vodiče, které odolávají teplotám nejméně 80 ° C, jako je UL1007.
- 5- Doporučená délka drátu je 6,5 mm.
- 6- Doporučený šroubovák je plochý 3 mm.
- 7- Doporučené nastavení točivého momentu pro svorky je 4,4 lb-in
- 8- Doporučená pojistka a maximální počet napájecích zdrojů MDR, které lze připojit k jističi na 230 V, jsou uvedeny níže:

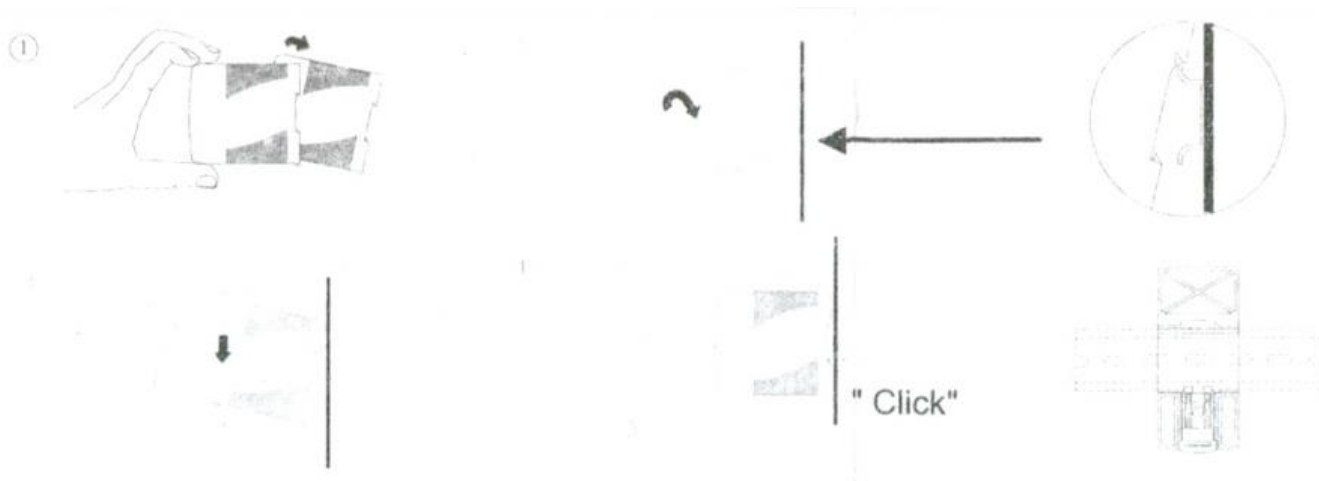
Model	pojistka	Jistič	
		C16	D16
MDR-40	T2,5A/L250V	6	13
MDR-60	T2,5A/L250V	4	9

- 9- Namontujte pouze podle obrázku, se vstupními svorkami dolů, jinak nebude možné dostatečné chlazení. Přípustná lišta DIN: TS35 / 7,5 nebo TS35 / 15

Pro upevnění na kolejnici:



- A- Nakloňte jednotku mírně dozadu.
- B- Nasaďte jednotku na lištu.
- C- Posuňte ji dolů, dokud nenarazí na doraz.
- D- Pro zamknutí zatlačte na spodní část.
- E - Jednotkou mírně zatřeste, abyste zkontrolovali zajišťovací činnost.



- 10- Další informace o produktech najdete na www.meanwell.com.

Bezpečnostní upozornění:

- 1 - Nebezpečí úrazu elektrickým proudem a energie. Každou poruchu by měl prověřit kvalifikovaný technik. Nikdy neodstraňujte pouzdro napájecího zdroje sami.

- 2- Riziko elektrického oblouku a úrazu elektrickým proudem (ohrožení života). Spojení primární a sekundární strany dohromady není povoleno.
 - 3- Riziko popálení. Nedotýkejte se jednotky za provozu a krátce po odpojení!
 - 4- Riziko požáru a zkratu. Otvory by měly být chráněny před cizími předměty nebo kapajícími kapalinami.
 - 5- Jednotku instalujte pouze v prostředí se stupněm znečištění 2 (poznámka 1)
 - 6- Neinstalujte jednotku na místa s vysokou vlhkostí nebo blízko vody.
 - 7- Maximální provozní teplota je 50°C pro řadu MDR-40/60, neinstalujte jednotku na místa s vysokou okolní teplotou nebo blízko zdroje ohně.
 - 8- FG musí být připojeno k PE (zem)
 - 9- Výstupní proud a výstupní výkon nesmí překročit jmenovité hodnoty uvedené ve specifikaci.
 - 10- Odpojte systém od napájecího napětí:
- Před zahájením jakékoli instalace, údržby nebo opravy: Odpojte systém od napájecího napětí. Zajistěte, aby neúmyslné připojení k obvodu nebylo možné.

Poznámka 1: Stupeň znečištění 2 platí tam, kde existuje jen nevodivé znečištění, které by se dočasně mohlo stát vodivým. Obecně se jedná o suchá, dobře větraná místa, jako jsou rozvaděče.

UPOZORNĚNÍ!

Nebezpečí úrazu elektrickým proudem a energie. Neotvírejte zařízení!

Instalace v prostředí se stupněm znečištění 2.

Toto zařízení je vhodné pro použití pouze ve třídách 1, divizi 2, skupinách A, B, C a D nebo ve zdravotně nezávadných prostorách.

Nikdy neodpojujte zařízení, pokud nebylo odpojeno napájení nebo pokud oblast není známa jako zcela bezpečná.

Nahrazení jakýchkoli součástí může zhoršit odolnost třídy I, divize 2

Zařízení se instalují do skříně, která využívá přístupná dvířka nebo kryt.

Vystavení některým chemikáliím může zhoršit vlastnosti materiálů použitých v zařízení.

Výrobce:

Mean Well enterprises CO, Ltd.

No.28 Wuquan 3rd Road, Wugu District, New Taipei City, Taiwan, 24891

Tel: +886-2-2299-6100

Web: www.meanwell.com

Údržba a čištění:

Produkt nevyžaduje žádnou údržbu. K čištění pouzdra používejte pouze měkký, mírně vodou navlhčený hadřík. Nepoužívejte žádné prostředky na drhnutí nebo chemická rozpouštědla (ředidla barev a laků), neboť by tyto prostředky mohly poškodit pouzdro produktu.

Recyklace:

Elektronické a elektrické produkty nesmějí být vyhazovány do domovních odpadů. Likviduje odpad na konci doby životnosti výrobku přiměřeně podle platných zákonných ustanovení. Šetřete životní prostředí a přispějte k jeho ochraně!

Záruka:

Na tento produkt poskytujeme záruku 24 měsíců. Záruka se nevztahuje na škody, které vyplývají z neodborného zacházení, nehody, opotřebení, nedodržení návodu k obsluze nebo změn na výrobku, provedených třetí osobou.