

R239A – Elektroměr DDM30SC 1 fázový na DIN lištu

Návod k použití

Vážení zákazníci,
děkujeme Vám za Vaši důvěru a za nákup tohoto produktu. Tento návod k obsluze je součástí výrobku. Obsahuje důležité pokyny k uvedení výrobku do provozu a k jeho obsluze. Jestliže výrobek předáte jiným osobám, dbejte na to, abyste jim odevzdali i tento návod. Ponechejte si tento návod, abyste si jej mohli znovu kdykoliv přečíst!

Charakteristika a rozsah použití:

Tento výrobek je elektronický měřicí jednofázový přístroj určený k montáži na DIN lištu. Odpovídá požadavkům národní normy GB / T17215-2002 a mezinárodní normy IEC62053-21 týkající se měřičů (třídy 1 nebo třídy 2).

Měřič se používá pro měření spotřeby energie při jmenovité frekvenci 50 Hz jednofázového střídavého obvodu.

Měřič musí být nainstalován v interiéru. V místě instalace se předpokládají tyto podmínky: Okolní teplota je -25°C - $+55^{\circ}\text{C}$, relativní vlhkost vzduchu max. 85%.
Rozsah měření 0,025–32A, 0–999999,9 kWh

Technické parametry:

Jednofázový statický měřič spotřeby s digitálním LCD číselníkem

Jmenovité napětí: 230V \pm 20%, 5/30A, 50Hz

Standard: IEC62053-21

Třída přesnosti: 1

Montáž: DIN lišta DIN50022

Hodnota impulsu: 0,5Wh/imp

Indikace: zelená/červená LED

Zelená: bez zátěže

Červená: bliká podle velikosti odběru

Vlastní spotřeba: <2VA

Provozní napětí: 184-265V

Provozní proud: 0,025-32A

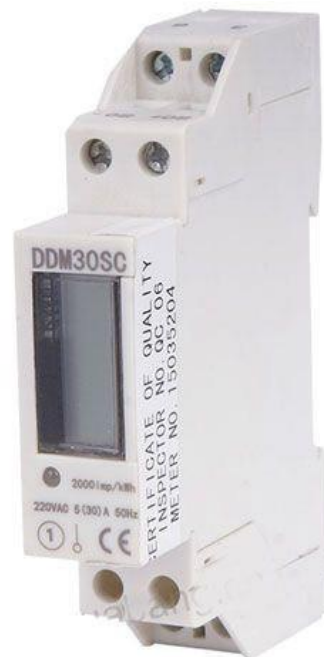
Provozní kmitočet: 50/60Hz \pm 10%

Provozní teplota: -20°C – 65°C

Provozní vlhkost vzduchu: \leq 85%

Váha: cca100g

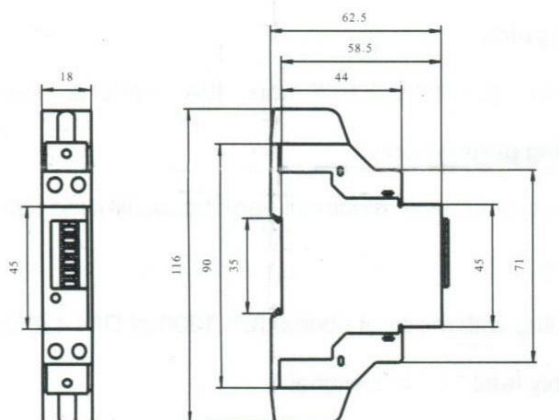
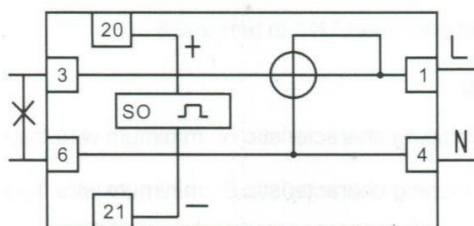
Krytí: IP 20



Instalace:

Pokud při rozbalení originálního obalu zjistíte, že přístroj je jakkoli poškozen, pak jej neinstalujte, ale obraťte se na prodejce.

Přístroj může instalovat pouze zkušený elektrikář nebo technik s potřebnou kvalifikací. Schéma zapojení a rozměry:



Zapojení:

Strana napájení: fáze L se připojí ke svorce 1, střední (neutrální) vodič se připojí ke svorce 4. Strana spotřebiče: fáze L se připojí ke svorce 3, střední (neutrální) vodič se připojí ke svorce 6.

Po připojení elektroměru k napájení se rozsvítí zelená LED, pokud na straně spotřebiče dochází k odběru, začne blikat červená led. Červená LED dioda bliká v závislosti na velikosti činné zátěže na výstupu elektroměru. Pomalá frekvence blikání odpovídá nízké spotřebě, rychlejší vyšší spotřebě. 200imp. odpovídá spotřebě 0,1kWh.

Svítí-li zelená LED dioda trvale, pak je elektroměr buď v klidovém stavu, tj. na výstupní svorce 3 není žádný odběr energie nebo elektroměr není zapojen správně v označeném směru proudu.

Výstupní impulsy na svorkách 20 a 21 mají stejný takt, jako červená LED dioda. Tyto pulsy jsou elektricky pasivní s maximálním stejnosměrným napětím 27V a proudem 27mA mohou se případně dále zpracovat.

Údržba a čištění:

Produkt nevyžaduje žádnou údržbu. K čištění pouzdra používejte pouze měkký, mírně vodou navlhčený hadřík. Nepoužívejte žádné prostředky na drhnutí nebo chemická rozpouštědla (ředidla barev a laků), neboť by tyto prostředky mohly poškodit pouzdro produktu.

Recyklace:

Elektronické a elektrické produkty nesmějí být vyhazovány do domovních odpadů. Likviduje odpad na konci doby životnosti výrobku přiměřeně podle platných zákonných ustanovení. Šetřete životní prostředí a přispějte k jeho ochraně!

Záruka:

Na tento produkt poskytujeme záruku 24 měsíců. Záruka se nevztahuje na škody, které vyplývají z neodborného zacházení, nehody, opotřebení, nedodržení návodu k obsluze nebo změn na výrobku, provedených třetí osobou.