

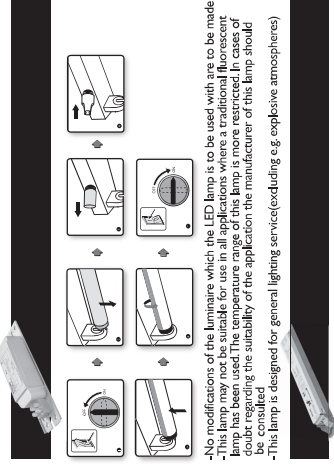
# Installation Guide

## Philips LEDrube

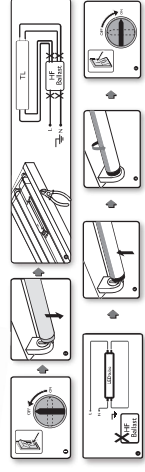
Package list  
 Philips LEDrube - 10 pcs  
 EHP (to replace starter), available as accessories

| SYMBOL | MEANING  |
|--------|--|
|        | DO NOT USE WITH DIMMERS  |
|        | LAMP SUITABLE FOR 50Hz OR 60 Hz OPERATION                                    |
|        | NEED TO BE USED WITH LED REPLACEMENT STARTER EHP                             |
|        | NEED TO BE USED IN DRY CONDITIONS OR IN A LUMINAIRE THAT PROVIDES PROTECTION |

THIS LAMP IS NOT SUITABLE TO BE USED IN EMERGENCY LUMINAIRES DESIGNED FOR DOUBLE-CAPPED FLUORESCENT LAMP(S)



No modifications of the luminaire which the LED lamp is to be used with are to be made. This lamp may not be suitable for use in all applications where a traditional fluorescent lamp has been used. The temperature range of this lamp is more restricted. In cases of doubt regarding the suitability of the application the manufacturer of this lamp should be consulted.  
 - This lamp is designed for general lighting service (excluding e.g. explosive atmospheres)



-In this application, LED replacement starter is not used.  
 -Always switch off the power supply before commencing work!  
 -Philips LED tube should be installed by qualified professionals in accordance with relevant code.  
 -Stick the Warning Sticker on the luminaire after the modifications has been made.

© 2014 Philips Lighting  
 Figure 1 - The luminaire is subject to high voltages which the user is not trained to handle. The information provided in this document does not form part of any warranty or contract in relation to the luminaire and Philips Lighting does not cover any risk or liability under patent or other industrial or intellectual property rights.  
 905219  
[www.philips.com/lighting](http://www.philips.com/lighting)

# PHILIPS

# Installationshinweise Philips LEDtube

## Für Leuchten mit konventionellem elektromagnetischen Vorschaltgerät

- Die LEDrube bietet Ihnen Philips eine energieparende Alternative zur klassischen Leuchtstoffröhre auf LED-Basis.
- Bitte lesen Sie die Installationshinweise sorgfältig durch, bevor Sie die Lampe austauschen.
- Die LEDrube ist nicht dimmbar.
- Entwickelt für G13 Sockel gemäß IEC Standard
- Geeignet für den Betrieb am KVG/ VVG. Nicht für den Betrieb am elektronischem Vorschaltgerät geeignet.
- Es müssen keine Veränderungen an der Leuchte vorgenommen werden. Lediglich getrennte Beleuchtungsstärken eingehalten werden. Die LEDrube ist nicht für alle Leuchten geeignet. Vor dem Austausch der Leuchte muss die Temperaturbereich dieser Lampe in deren technische Leuchtdaten überprüft werden. Der Temperaturbereich dieser Lampe ist stärker beschränkt. Sollte nicht klar sein, ob das Leuchtmittel geeignet ist, so wenden Sie sich bitte an dem Fachpersonal oder den Hersteller. Bei dem Wechsel zur LEDrube muss überprüft werden, ob die in den Vorschriften geforderten Beleuchtungsstärken eingehalten werden. Die LEDrube ist nicht für alle Leuchten geeignet.
- LEDrube sind für die Allgemeinbeleuchtung entwickelt worden (nicht für bspw. explosionsfähige Atmosphären)
- Die Lampe ist nur in trockenen Umgebungen einzusetzen und nur in Verbindung mit einer für den Anwendungsbereich zugelassenen Leuchte zu betreiben
- Bitte halten Sie sich genau an die Installationshinweise

- Eine Leuchtstofflampe mit einer Länge von 1500 mm kann durch eine LED-Röhre gleicher Länge ersetzt werden.
- Eine Leuchtstofflampe mit einer Länge von 1200 mm kann durch eine LED-Röhre gleicher Länge ersetzt werden.
- Eine Leuchtstofflampe mit einer Länge von 900 mm kann durch eine LED-Röhre gleicher Länge ersetzt werden.
- Einmalige Modifikationen sind bei der Installation des Leuchtmittels zulässig. Es müssen keine Veränderungen an der Leuchte vorgenommen werden; lediglich der Starter muss ausgetauscht werden.

| SYMBOL | MEANING  |
|--------|--|
|        | Nicht dimmbar  |
|        | Geeignet für den Betrieb mit 50Hz/ 60Hz Netzfrequenz                                       |
|        | Gebrauch am KVG/VVG nur mit LEDrube EHP Ersatz-Starter                                     |
|        | Kein Einsatz in trockenen Umgebungen oder in Leuchten für explosionsgefährdeten Umgebungen |

# Installationshinweise Philips LEDtube

## Für Leuchten mit konventionellem elektromagnetischen Vorschaltgerät

Zutreffend für LEDrube & CorePro LEDtube

Stückliste  
 Philips LEDrube 10 Stück  
 LEDrube Ersatz-Starter (im vorhandenen Starter zu ersetzen). Verfügbar als Zubehör

**ИНСТРУКЦИЯ ПО ЭКСПЛУАТАЦИИ.**

1. Отключите сетевое напряжение.
2. Для светильников с ЭМПРА, пожалуйста, проверьте в одной из электрической цепи установкам конденсатор. Если да, то сразу же установите конденсатор, если он отсутствует в паре лампы с ЭМПРА.
3. Выньте существующую из светилника.
4. Установите заглушку вместо стартера.
5. Установите светодиодную трубу Philips.
6. Возвратите на место.

© 2014 Philips GmbH, Universitätsstrasse 114  
 Philips Lighting AG, Universitätsstrasse 114, 42699 Solingen  
 Dieser Dokument ist urheberrechtlich geschützt durch Philips Lighting AG. Alle Rechte vorbehalten.  
 Dieses Dokument ist eine Kopie des Originaldokuments. Die Verantwortung über Angaben hinsichtlich des Inhalts kann nicht übernommen werden.  
 Philips Lighting AG  
 Universitätsstrasse 114, 42699 Solingen