

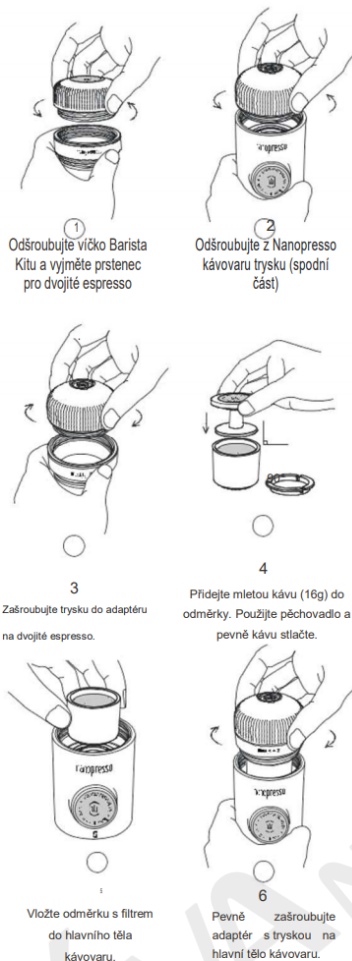
WACACO BARISTA KIT - NÁVOD



SPECIFIKACE



INSTRUKCE

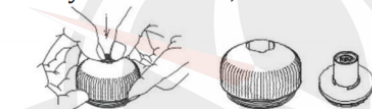


Pro 7 z 10 kroků můžete použít zásobník na vodu jaký chcete, menší z kávovaru Nanopresso, nebo větší z Barista Kitu



Pro nejlepší výsledek

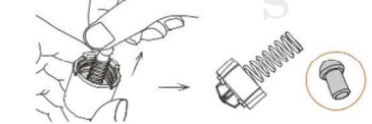
. Nanopresso použijte v režimu bez vysokého tlaku, viz. níže:



Odpojte část trysky



Odšroubujte trysku



3 Odstraňte malou černou silikonovou část, která je umístěná uvnitř pružiny. Znovu vše sešroubujte. Neztraťte tu část!

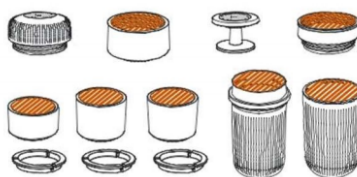
. V režimu „bez nejvyššího tlaku“ byste měli používat jemněji namletou kávu.

NANOPRESSO+BARISTA KIT

coffee menu	water tank (Maximum)	filter basket	in cup (Maximum)
Single Espresso	50ml	8g	30ml
Double Espresso	80ml	16gr.	60ml
Lungo	150ml	16gr.	120ml
2 Single Espresso	100ml	x2 8gr.	x2 30ml
2 Double Espresso	150ml	x2 16gr.	x2 35ml

Čištění

Je důležité pravidelně čistit přístroj a jeho příslušenství. Dobrá údržba vám umožní používat Nanopresso po mnoho let. Po každém použití vyčistěte díly pod tekoucí vodou. Nechte je vyschnout odděleně



Varování

Nedávejte přístroj a jeho díly nikdy do myčky na nádobí.

Ustanovení

Příslušenství Barista je kompatibilní pouze s Nanopresso. Sada Barista je určena k osobnímu použití. Není vhodná pro komerční, profesionální, kolektivní nebo průmyslové použití.

Použití sady Barista jinak, než je uvedeno v tomto dokumentu, může způsobit zranění osob a zrušení záruky. Společnost Wacaco Company Limited nenes odpovědnost za zranění, nebo škody způsobené nesprávným použitím.

Záruka

Společnost Wacaco Company Limited ručí za Barista kit proti vadám, které jsou způsobeny vadnými materiály, nebo zpracováním po dobu 24 měsíců od data nákupu. Tato záruka není přenosná a neopravňuje k peněžitém náhradám. Společnost Wacaco Company Limited se zříká veškeré odpovědnosti za náhodné, nebo následné škody poškození způsobené použitím tohoto spotřebiče.

Tato záruka se nevztahuje na:

poškození způsobené nesprávným použitím, zneužitím, zanedbáním, komerčním použitím nebo jiným použitím tohoto spotřebiče, které nejsou uvedeny v této tištěné příručce. Poškození estetické povahy, poškození způsobené korozi nebo postupným zhoršením.

Jakákoli demontáž, nebo opravy provedené neoprávněnými osobami ruší záruku. Pro jakoukoli opravu, nebo výměnu jsou náklady na opravu na Vás. Pokud vaše sada Barista selže do dvou let, kontaktujte prosím místního distributora společnosti Wacaco nebo na adrese support@wacaco.com, přímo pro opravu nebo výměnu.