



Uživatelský manuál

**R082 - Voltmetr, ampérmetr a wattmetr na DIN lištu
40-300VAC,100A**



D52-2066

Vážení zákazníci,

děkujeme Vám za Vaši důvěru a za nákup tohoto produktu. Tento návod k obsluze je součástí výrobku. Obsahuje důležité pokyny k uvedení výrobku do provozu a k jeho obsluze. Jestliže výrobek předáte jiným osobám, dbejte na to, abyste jim odevzdali i tento návod. Ponechte si tento návod, abyste si jej mohli znovu kdykoliv přečíst!

1. Popis	2
2. Technické parametry	2
3. Způsob připojení	3
4. Možné schéma zapojení	3
5. Ilustrační foto	4
6. Upozornění	4

1. Popis

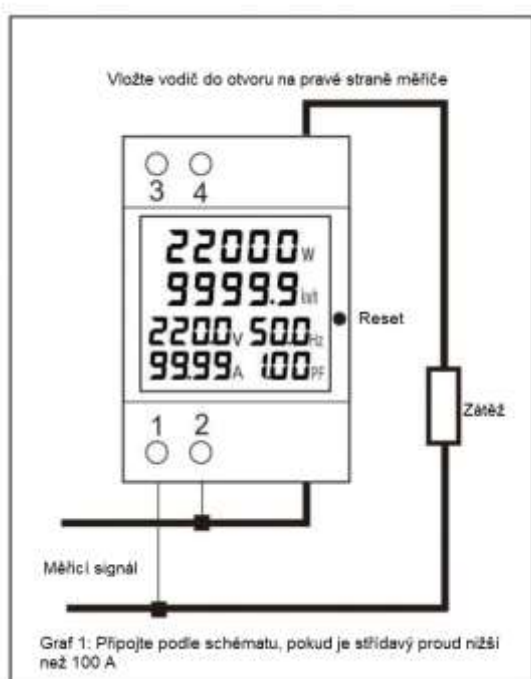
Multifunkční digitální měřič D52-2066 na DIN lištu může současně měřit střídavé napětí, střídavý proud, činný výkon, účinník, frekvenci síťového napětí a elektrickou energii ve stejný čas. Měřič má barevný, jasně viditelný LCD displej s vysokým rozlišením pro zobrazení parametrů měření. Modul si pamatuje celkovou spotřebu i po odpojení napětí. Proudová měřicí cívka je integrovaná uvnitř přístroje, fázový vodič je tedy bezkontaktně provlečen tělesem přístroje.

2. Technické parametry

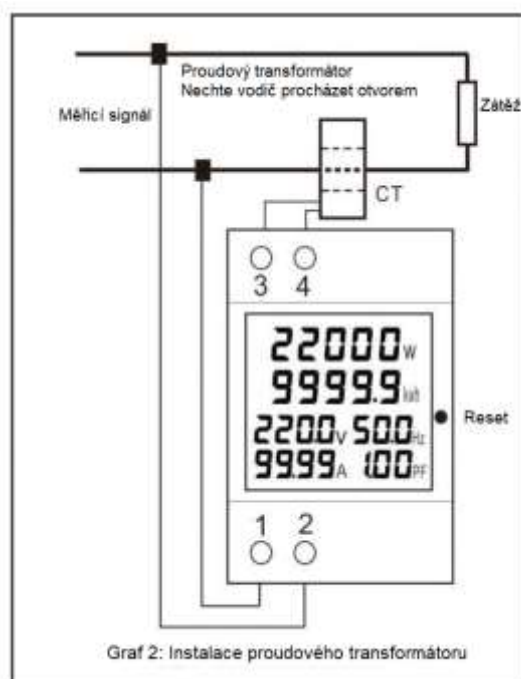
- | | |
|-----------------------------|---|
| 1. Přesnost: | 1% \pm 2 číslice |
| 2. Rozsah: Střídavé napětí: | AC 40V - 300V |
| Střídavý proud: | AC 0A - 100A, aktuální rozlišení je 0,01A. |
| Frekvence: | 45,0Hz - 65,0Hz |
| Účinník: | 0,00 PF- 1,00PF |
| Elektrický výkon: | Rozsah měření je 0 W - 450000 W.
Rozlišení elektrického výkonu je 0,1W při měření elektrického výkonu mezi 0-9999,9W, jinak je rozlišení 1W. |
| Elektrická energie: | Rozsah měření je 0 kwh - 99999 kwh.
Zobrazení rozlišení elektrické energie je 0,01 kwh při měření elektrické energie mezi 0-999,99 kwh.
Zobrazení rozlišení elektrické energie je 0,1 kwh při měření elektrické energie mezi 1000,0-9999,9 kwh.
Zobrazení rozlišení elektrické energie je 1 kwh při měření elektrické energie větší než 9999,9 kwh |
| 3. Rychlost měření: | přibližně 2 krát za sekundu |
| 4. Velikost: | 54mm×80mm×64mm |
| 5. Instalace: | DIN lišta |

3. Způsob připojení

1. Připojte měřené napětí ke svorkám 1 a 2.
2. Zapojení měřiče s vnitřním proudovým transformátorem podle Obrázku č.1. Provedte vodič otvorem v měřiči, směr může být zvolen libovolně.
3. Zapojení měřiče s externím proudovým transformátorem podle Obrázku č.2. Provedte vodič otvorem v měřiči a připojte dva vodiče sekundárního transformátoru ke svorkám 3 a 4.
4. Po zapnutí přístroj zobrazí parametry měření.
5. Po zapnutí napájení můžete stisknout tlačítko SAM CK pod displejem a podržet jej po dobu 5 sekund, poté dojde k vynulování celkové spotřeby a začne se znovu ukládat po uvolnění tlačítka. Když dojde k vypnutí napájení, měřič uloží hodnotu elektrické energie a pokračuje v ukládání dat při příštím zapnutí měřiče.



Obrázek č.1



Obrázek č.2

4. Možné schéma zapojení



5. Ilustrační foto



6. Upozornění

Měřič lze použít pouze pro měření běžné domácí elektřiny s frekvencí 45-65 Hz AC.

Údržba a čištění:

Produkt nevyžaduje žádnou údržbu. K čištění pouzdra používejte pouze měkký, mírně vodou navlhčený hadřík. Nepoužívejte žádné prostředky na drhnutí nebo chemická rozpouštědla (ředidla barev a laků), neboť by tyto prostředky mohly poškodit pouzdro produktu.

Recyklace:

Elektronické a elektrické produkty nesmějí být vyhazovány do domovních odpadů. Likviduje odpad na konci doby životnosti výrobku přiměřeně podle platných zákonných ustanovení. Šetřete životní prostředí a přispějte k jeho ochraně!

Záruka:

Na tento produkt poskytujeme záruku 24 měsíců. Záruka se nevztahuje na škody, které vyplývají z neodborného zacházení, nehody, opotřebení, nedodržení návodu k obsluze nebo změn na výrobku, provedených třetí osobou.