

## R181 - Wattmetr a měřič spotřeby

Vážení zákazníci,

děkujeme Vám za Vaši důvěru a za nákup tohoto produktu. Tento návod k obsluze je součástí výrobku. Obsahuje důležité pokyny k uvedení výrobku do provozu a k jeho obsluze. Jestliže výrobek předáte jiným osobám, dbejte na to, abyste jim odevzdali i tento návod. Ponechejte si tento návod, abyste si jej mohli znovu kdykoliv přečíst!



### Popis:

Připojte elektroměr do zásuvky. Připojte své elektrické spotřebiče nebo zařízení k monitoru napájení. Elektroměr měří výkon ve Wattech a spotřebu elektrické energie v KW/h. Ukazuje náklady na provoz zařízení a pomáhá uživatelům snižovat účty za elektřinu a emise uhlíku díky monitorování a řízení spotřeby energie. Získáte kontrolu nad tím, kolik energie spotřebují Vaše spotřebiče jako je TV, chladnička, mikrovlnná trouba atd. Má pokročilou funkci sloupcového grafu historie denní spotřeby ve dnech/týdnech/měsících. Tím je zajištěna správná perspektiva použití elektřiny.



### Bezpečnost:

- Z bezpečnostních a schvalovacích důvodů (CE) není povoleno svévolné přestavování a/nebo pozměňování produktů.
- Přístroj nesmí být vystaven žádným extrémním teplotám (< -10°C / > +50°C), silným vibracím nebo silnému mechanickému zatížení.
- Tento produkt není žádnou hračkou a nenáleží do dětských rukou. Děti by mohly spolknout díly přístroje nebo se zranit

### Použití:

Nejprve odstraňte plastovou vytahovací západku z krytu prostoru pro baterie, aby byla data uložena, když je měřič odpojen od napájení nebo během výpadku napájení.

- Opakovaným stisknutím tlačítka "ENERGY" se na displeji zobrazí volty, proud v ampérech, výkon ve wattech, frekvence a faktor napětí.
- Opakovaným stisknutím tlačítka "HISTORY" se na displeji zobrazí spotřeba v KW/h denní, týdenní a měsíční.
- Opakovaným stisknutím tlačítka "COST" se na horním řádku displeje zobrazí Výkon ve wattech a na druhém řádku se zobrazí celkové náklady, tarif nebo sazba za elektrickou energii, informace o více tarifech (pokročilá funkce), informace o oxidu uhličitém, uplynulý čas, celková spotřeba KW/h.

**Tlačítko Reset (červené):** Stisknutím malého červeného tlačítka uvnitř pomocí tužky nebo hřebíku resetujete obnovíte výchozí nastavení.

### Nastavení hodin:

Chcete-li nastavit hodiny, stiskněte tlačítko „COST/-“, aby se zobrazila obrazovka s časem, poté držte stisknuté tlačítko „SET/OK“ po dobu 3 sekund, ikona hodin bude blikat. Stiskněte "HISTORY" pro výběr pozice čísel. Stisknutím nastavení "ENERGY/+" nebo "COST/-" změníte čísla. Nakonec stiskněte tlačítko "OK" pro dokončení, po 10 sekundách se odhlásí aktuální nastavení, pokud neproběhne žádná akce, a uloží se nastavení.



12/24H výměna, na obrazovce hodin stiskněte současně „HISTORY“ a „ENERGY/+“ a podržte je déle než 3 sekundy:



### Nastavení tarifu (sazba za elektřinu)

Stiskněte "COST/-" pro návrat na obrazovku tarifu a poté držte stisknuté "SET/OK" po dobu 3 sekund.

Když bliká „TARIF 1“, stiskněte „ENERGY/+“ nebo „COST/-“ vyberte „TARIF 1“ nebo „DUAL TARIF“ a poté stiskněte „HISTORY“ pro potvrzení.

Pomocí tlačítka "HISTORY" se přesunete na pozici čísel a "ENERGY/+" a "COST/-" pro změnu čísla. Pro nastavení stiskněte tlačítko "SET/OK".

Pokud jste zvolili jednoduchý tarif "TARIF 1", stačí nastavit sazbu "TARIF 1" a poté stisknout tlačítko "SET/OK" pro uložení všech parametrů. Přejde do výchozího režimu zobrazení displeje. Rozsah začíná od 0,00 NÁKLADY/KWH. Po nastavení stiskněte "SET/OK" pro potvrzení. Můžete například nastavit 0,14 za sazbu elektřiny za KWH ve vaší oblasti.



Pokud jste zvolili "DUAL TARIF", stiskněte "HISTORY" vyberte správnou pozici a poté stiskněte "ENERGY/+" nebo "COST/-" pro nastavení.

**Nastavení času tarifu 1:** Na obrazovce "TIME START" stiskněte "HISTORY" vyberte správnou pozici stisknutím "ENERGY/+" nebo "COST/-" pro nastavení času. Až budete s nastavením hotovi, stiskněte tlačítko "OK".



**Nastavení času tarifu 2:** Stiskněte tlačítko "HISTORY" pro výběr blikajícího čísla /druhé úrovně displeje), poté stiskněte tlačítko "ENERGY/+" nebo "COST/-" pro nastavení sazby (rozsah: 0,000-9999 COST/KWH) . Po výběru stiskněte tlačítko "OK" pro nastavení.



**Nastavení času tarifu 2:** Přejděte na obrazovku "TIME START" a stiskněte "HISTORY". Zvolte správnou pozici, stiskněte "ENERGY/+" nebo "COST/-" pro nastavení času. Po dokončení výběru číslic stiskněte tlačítko "OK".



### Hodiny a displej:

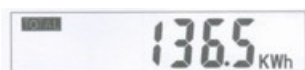
Zapněte napájení, displej zobrazí hodiny. Stisknutím tlačítka „COST/-“ zobrazíte vámi nastavenou sazbu.



**Kumulativní čas:** Když je výkon vyšší než 2W, produkt začne počítat a zaznamenávat údaje o spotřebě energie.



Rozsah akumulčního elektrického výkonu: 0,000KWH – 9999KWH



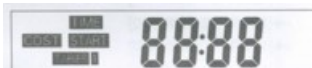
Rozsah akumulčního elektrického náboje: 0,00 - 9999



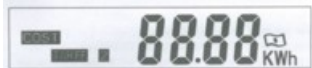
Náklady na tarif 1: 0,00 NÁKLADY/KWH – 9999 NÁKLADY/KWH



Čas tarifu 1:



Náklady na tarif 2: 0,00 NÁKLADY/KWH – 9999 KWH



Čas tarifu 2:



Objem kg CO2 0,00-9999KG CO2/KWH



Celkový objem kg CO2 0,00 - 9999 kg CO2

### Nastavení PŘETÍŽENÍ

Stiskněte tlačítko "ENERGY/+" pro výběr obrazovky "OVERLOAD", stiskněte tlačítko "SET/OK" déle než tři sekundy, přejde do "OVERLOAD" wattů. Když bliká "W", stiskněte "ENERGY/+" nebo "COST/-" pro nastavení "W" nebo "A".

### Poznámka:

- A. Pokud stisknete tlačítko, ale nereagujete, nastavení se automaticky ukončí
- B. Když aktuální výkon zátěže překročí parametr přetížení, který byl nastaven dříve, "OVERLOAD" bude stále blikat. Systém považuje za výchozí parametr 3680W.

### Nastavení CO2

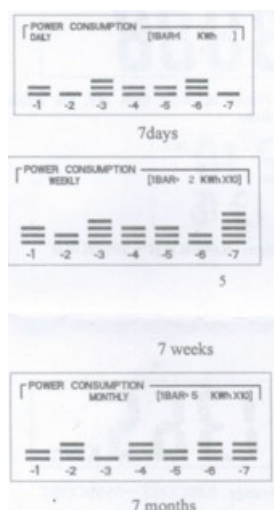
Stiskněte "COST/-" na obrazovku CO2 a poté podržte tlačítko "SET/OK" po dobu 3 sekund pro nastavení:



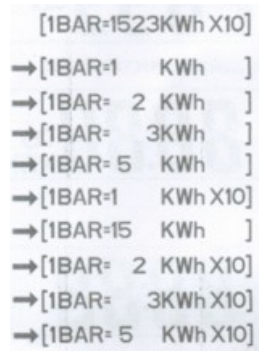
Stiskněte "HISTORY" pro výběr pozice, poté stiskněte "ENERGY/+" nebo "COST/-" pro nastavení, poté stiskněte "SET/OK" pro uložení.

Sloupcový graf historie spotřeby za posledních 7 dní/týdnů/měsíců.

Stiskněte "HISTORY" pro změnu obrazovky.



Počáteční nastavení: 1bar=1KWH, pokud je skutečná spotřeba energie větší než 1KWH, automaticky se změní na 2/3 KWH.



### Spotřeba energie za den/týden/měsíc

- Chcete-li zobrazit denní spotřebu energie za posledních 7 dní: stiskněte "HISTORY" na 3 sekundy, když je obrazovka v "denním" režimu, stiskněte "ENERGY/+" nebo "COST/-" pro výběr požadovaného dne. Na druhém místě se zobrazí denní spotřeba energie.
- Chcete-li zobrazit týdenní spotřebu energie za posledních 7 týdnů: stiskněte na 3 sekundy „HISTORY“, když je zobrazen „týdenní“ režim, stisknutím „ENERGY/+" nebo „COST/-“ vyberte požadovaný týden. Spotřeba energie za týden se zobrazí na druhém místě.
- Chcete-li zobrazit měsíční spotřebu energie za posledních 7 měsíců: stiskněte na 3 sekundy "HISTORY", je zobrazen "měsíční" režim, stiskněte "ENERGY/+" nebo "COST/-" pro výběr požadovaného měsíce. Spotřeba energie za měsíc se zobrazí na druhém místě.

### Vymazání dat

1. Stiskněte „ENERGY/+" a „COST/-" po dobu 3 sekund, dokud obrazovka nezačne blikat
2. Poté stiskněte „SET/OK" na 3 sekundy. Všechna čísla budou smazána.

*Režim podsvícení: (tato funkce je omezena na verzi s podsvícením)*

Připojte ke zdroji střídavého proudu, podsvícení se okamžitě rozsvítí, pokud nestisknete žádné tlačítko, podsvícení zhasne za 10 minut. Po stisknutí kteréhokoli z tlačítek se znovu rozsvítí podsvícení. (Podsvícení se rozsvítí pouze při připojení ke zdroji střídavého proudu, podsvícení se nemůže rozsvítit při použití baterie)

#### *Technické parametry*

Rozsah zobrazení časování: 0 sekund - 9999 dní

Rozsah zobrazení výkonu: 0 000 - 9999 W

Rozsah zobrazení napětí: 0,000 - 9999V

Aktuální rozsah zobrazení: 0,000 - 9999A

Rozsah celkové spotřeby energie: 0,000-9999KWH

#### *Pracovní podmínky*

Typ EU: 230V/50Hz, max. zátěž: 16A, 3680W

Typ UK: 230V/50Hz, max. zátěž: 13A, 2900W

US typ: 120V/60Hz, max. zátěž: 15A, 1800W

Typ AU: 240V/50Hz, max. zátěž: 10A, 2400W

Typ FR: 230V/50Hz, max. zátěž: 16A, 3680W

Pracovní teplota: -10 - 50°C

#### *Výměna baterie*

Sejměte kryt baterie na zadní straně a vložte 2x1,5V (LR44/AG13) (nejsou součástí balení), pro záznam dat (funkce paměti)

#### Údržba a čištění

Produkt nevyžaduje žádnou údržbu. K čištění pouzdra používejte pouze měkký, mírně vodou navlhčený hadřík. Nepoužívejte žádné prostředky na drhnutí nebo chemická rozpouštědla (ředidla barev a laků), neboť by tyto prostředky mohly poškodit pouzdro produktu.

#### Recyklace:

Elektronické a elektrické produkty nesmějí být vyhazovány do domovních odpadů. Likviduje odpad na konci doby životnosti výrobku přiměřeně podle platných zákonných ustanovení. Šetřete životní prostředí a přispějte k jeho ochraně!

#### Záruka:

Na tento produkt poskytujeme záruku 24 měsíců. Záruka se nevztahuje na škody, které vyplývají z neodborného zacházení, nehody, opotřebení, nedodržení návodu k obsluze nebo změn na výrobku, provedených třetí osobou.