

Návod k obsluze

R216A

USB mikroskop k PC, zvětšení 500x

Vážení zákazníci,
děkujeme Vám za Vaši důvěru a za nákup tohoto produktu. Tento návod k obsluze je součástí výrobku. Obsahuje důležité pokyny k uvedení výrobku do provozu a k jeho obsluze. Jestliže výrobek předáte jiným osobám, dbejte na to, abyste jim odevzdali i tento návod. Ponechejte si tento návod, abyste si jej mohli znovu kdykoliv přečíst!

Děkujeme Vám za zakoupení našeho USB digitálního mikroskopu, je to pomůcka tenkého typu a může být používána v rozdílných prostředích, včetně:

1. Textilní průmysl pro prohlídku textilu
2. Inspekce tisknutí
3. Průmyslová inspekce: PCB, přesnost strojních zařízení...
4. Učební účely
5. Průzkum vlasů
6. Průzkum kůže
7. Mikrobiologické pozorování
8. Inspekce mincí a šperků (kolekce)
9. Vizualní assistence
10. Jiné

Momentálně máme dva modely Digitálních mikroskopů: Formáty USB port a TV port.

USB mikroskop musí být připojen k počítači a TV mikroskop musí být připojen k vizuálnímu zařízení (N/P). Uživatelské rozhraní je velmi přátelské a vy můžete dělat měřící práce velmi snadno.

Můžete nahlédnout více informací o tomto produktu v tomto manuálu.

Obsah

Úvod.....	2
Obsah.....	3
Části mikroskopu.....	4
Specifikace.....	4
Poznámky před použitím.....	5
Rozhled produktu a standardní části.....	5
Hardwarové a systémové požadavky.....	5
Jak nainstalovat ovladače.....	5
Jak nainstalovat měřící software.....	10
Jak nainstalovat .Net Framework.....	11
Instrukce měření.....	13
Funkce možností.....	15
Jak udělat kalibraci.....	17
Jiná použití.....	19

Části mikroskopu



Specifikace

Obrazový CMOS senzor
Ovladač vysokorychlostní DSP (Ovladač volně k dispozici)
Ohniskový rozsah 10mm až vzdálený pohled
Snímkový software a hardware
Rozlišení zachycení videa snadnár 640*480, Maximum 1600*1200
8 vestavěných bílé svítících LED a nastavovací osvětlení zajišťuje čistý a jasný obraz
Rozlišení zachycení nehybného obrazu standard 640*480, Maximum 1600*1200
Snímková frekvence 30 f/s pod 600 LUX jasu
Digitální zoom 5X sekvenční mód
Manuální úprava kontroly jasu
Rozsah zvětšení 1600X Napájecí zdroj USB port (5V stejnosměrného proudu)
USB 2.0 a USB 1.1 kompatibilní
Operační systém Windows XP, Vista, Win 7 32 bit a 64 bit.
Jazyk: Angličtina, čínština a jiné jazyky zvolením
Systémové požadavky: Pentium počítač s 700MHz a lepší,
20M HD místa CD ROM ovladače, 64MB RAM, Direct X VGA karta

CD disk Ovladač a Mikroměřící nástroj

Rozměry produktu 112 mm (L) X 33 mm (R)

Váha produktu: 250g

Dostupné barvy: Matná černá, Turnish a další barvy.

Poznámky před použitím

1. Nerozebírejte digitální mikroskop nebo neměňte vnitřní části, může to způsobit poškození.
2. Nečistěte mikroskop alkoholovými rozpouštědly.
3. Nesahejte na čočku vašimi prsty.
4. Vyhněte se venkovnímu použití, pokud možno.
5. Skladovací teplota: 0°C až 40°C, Vlhkost: 45%RH až 85%RH.
6. V případě, že se produkt navlhčí, vypojte PC připojení okamžitě. A nesnažte se jej rozložit, nebo sušit fénem na vlasy. Zašlete jej do opravovacího centra, pokud číslo mikroskopu bylo ovlivněno kapalinou, nebo jinými elementy.
7. Měřící data pouze pro odkaz.

Rozhled produktu a standardní části

1. Digitální mikroskop (1kus)
2. USB 2.0 kabel
3. Pevný kovový podstavec (1kus)
4. CD ROM (Ovladače, Měřící software, Uživatelská příručka)

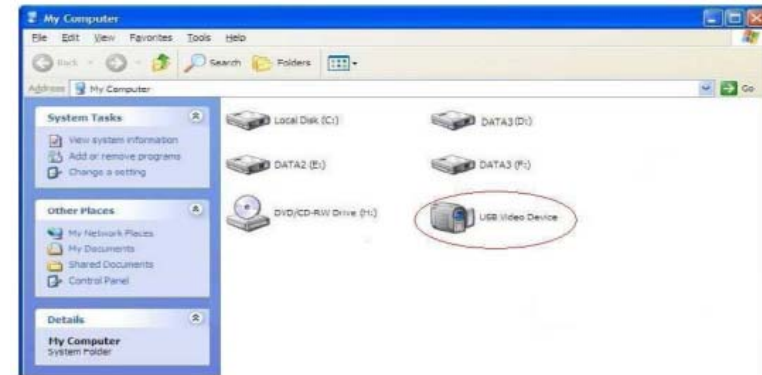
Hardwarové a systémové požadavky

Windows 2000, XP, Vista, Win7 Pentium 1G, Celeron, AMD 1G a vyšší,
128MB operační paměti, 150MB volného místa na pevném disku, 16bitů a výše
VGA, CD-ROM, USB2.0 nebo USB1.1.

Jak nainstalovat ovladače

Digitální mikroskop je produkt s volně stažitelnými ovladači, může pracovat ihned po připojení k počítači s operačním systémem vyšším než win2000.

1. Připojte přenosný digitální mikroskop pomocí USB2.0 kabelu k vašemu počítači, dvakrát klikněte na „Tento Počítač“, zobrazí se rozhraní.



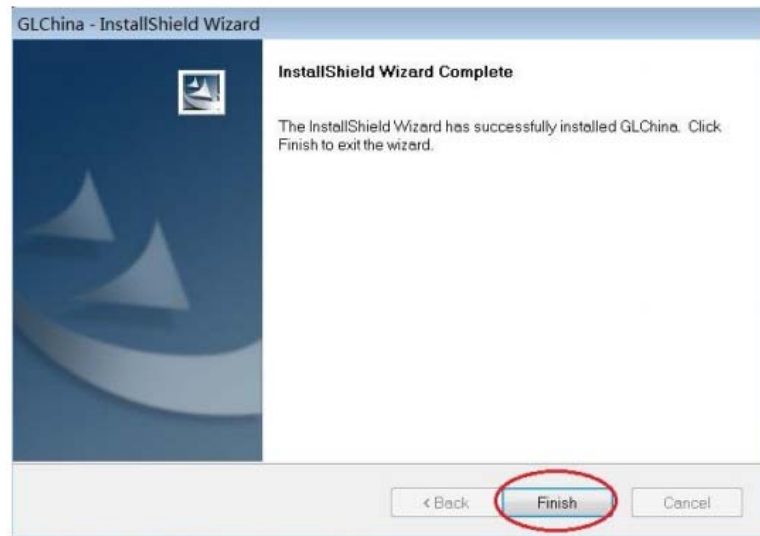
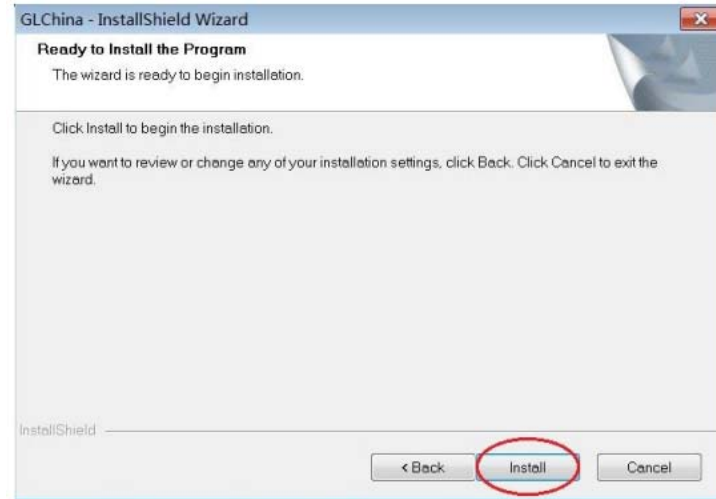
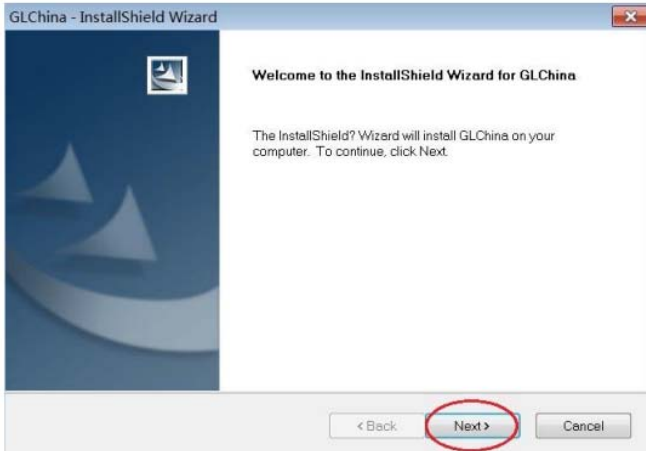
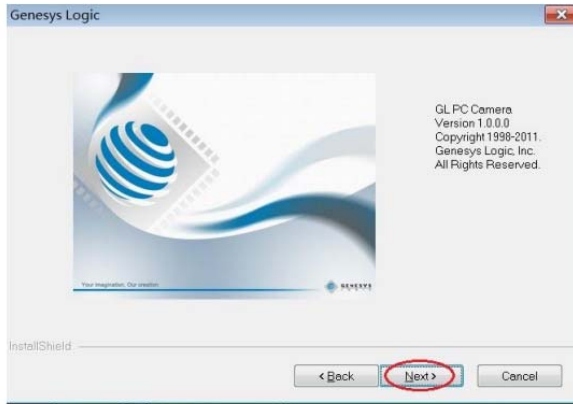
2. Dvakrát klikněte na ikonu video zařízení, která je označena na obrázku. Nyní je zařízení připraveno pracovat.

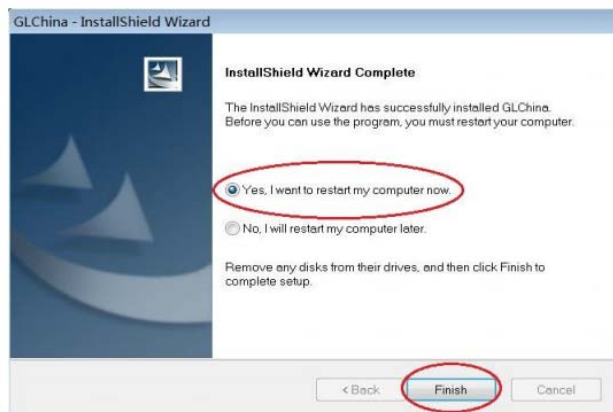
Pokud nemůžete najít Video zařízení, nebo jej váš počítač nemůže rozeznat, prosím postupujte podle kroků níže pro instalaci ovladačů.

Vložte příložené CD, otevřete „Tento počítač“, dvakrát klikněte na „DVD/CD Driver“ pro otevření CD.

Instalace Ovladačů


Zvolte a nainstalujte ovladače, poté restartujte počítač.





Restartujte počítač po instalaci ovladačů:

Instalace může být blokována antivirovým software, proto nechejte antivirový software povolit všechny procesy, nebo zavřete antivirus před instalací. Pokud instalace proběhne

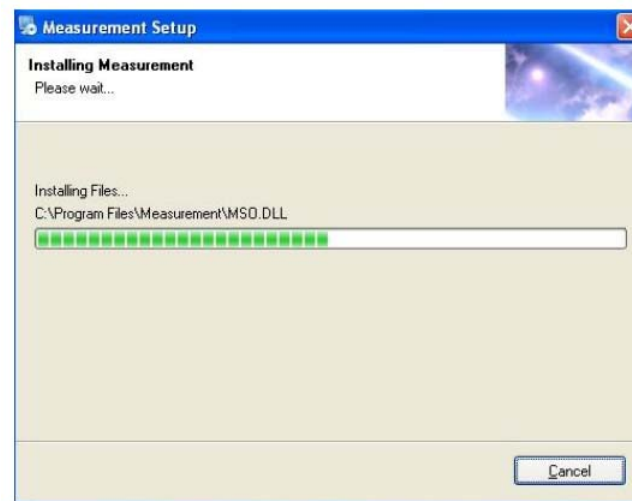
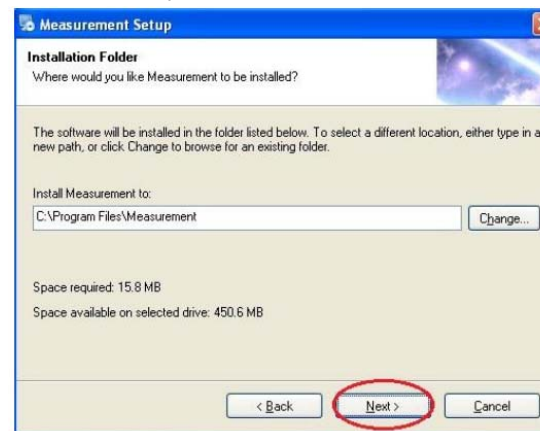
úspěšně uvidíte ikonu  na panelu nástrojů, také bude tato ikona na ploše, dvakrát na tuto ikonu klikněte pro spuštění.

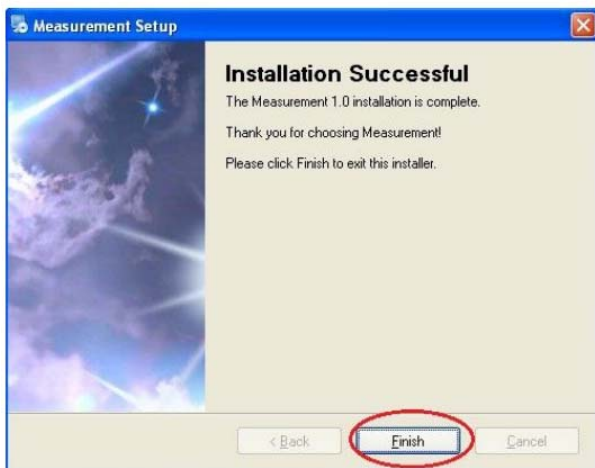


Nyní můžete používat mikroskop. Dlouze podržte SNAP (snímek) tlačítko na mikroskopu pro vyfocení a tlačítko ZOOM pro funkci digitálního zoomu.

Instalace měřicího software

Zvolte a nainstalujte „Measurement“ (měření)

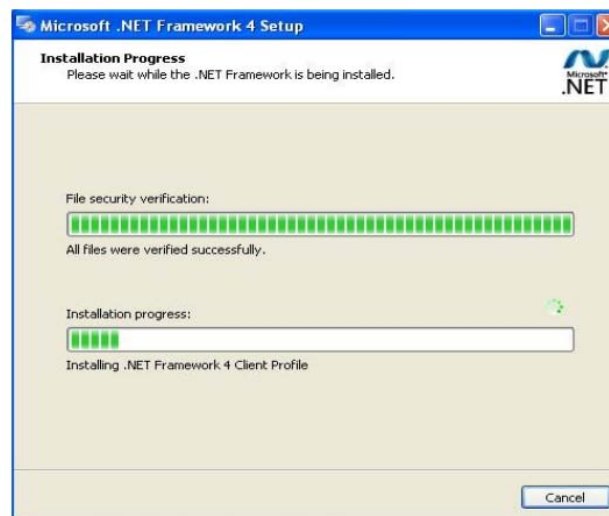





Klikněte na „Finish“ pro dokončení instalace.

Microsoft .NET Framework instalace

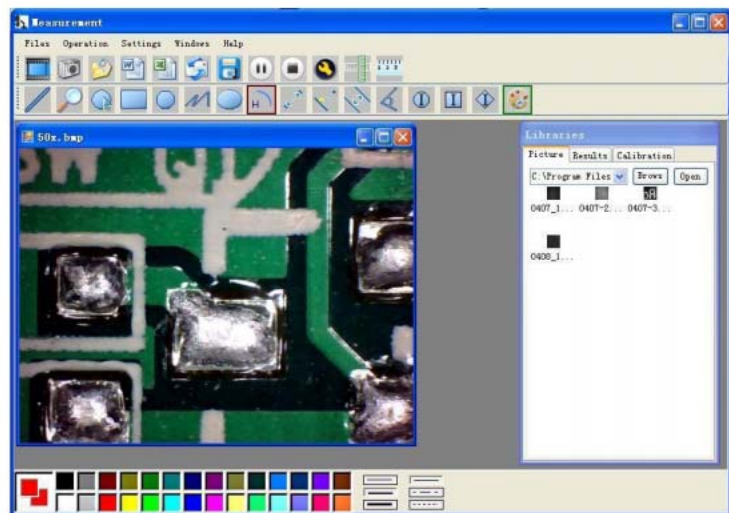
Pokud máte PC s Windows XP nebo starší verzí .NET Framework 4.0 je potřebná. Nainstalujte ji.




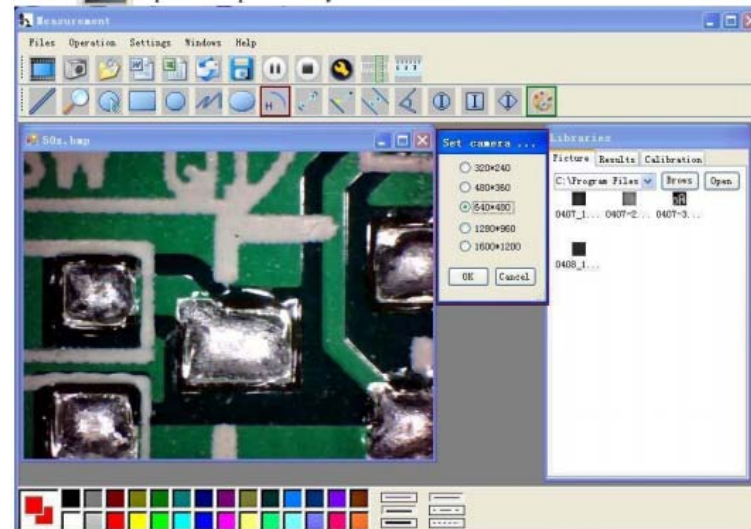
Po dokončení instalace, dvakrát klikněte na ikonu  na ploše počítače pro zahájení používání software.




Připojte zařízení zobrazena v operačním okně.

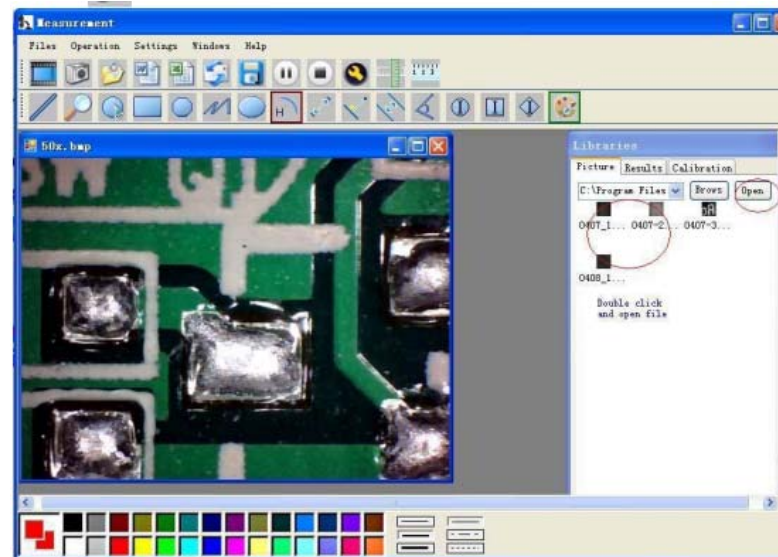




Kliknutím na  otevřete oprační systém

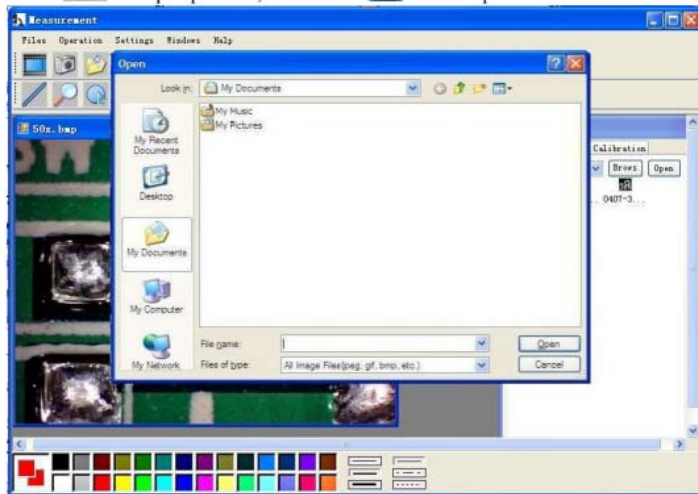


Zvolte rozlišení od 320*240 do 1600*1200, výchozí VGA mód 640*480

Klikněte na  pro použití funkce měření



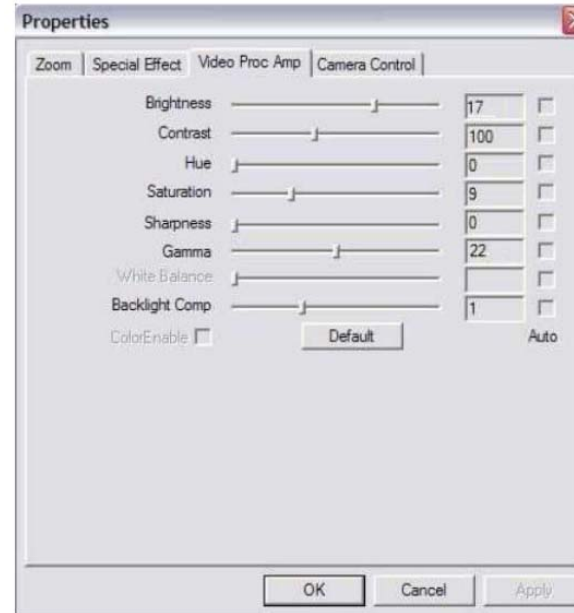
Kliknutím na  otevřete obrázky a kliknutím na  obrázky uložíte.



Video přehrát (PLAY) pauza (pause), STOP



Parametr obrázku zahrnuje nastavení obrazu a speciální efekty.

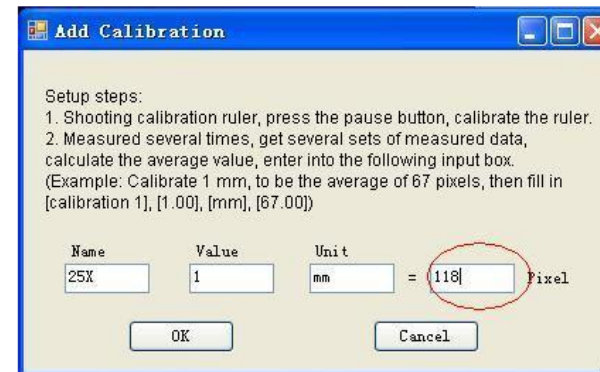
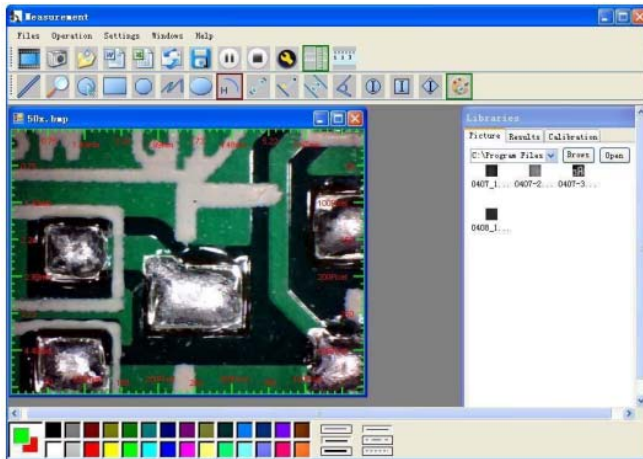


Lupa



Klikněte  pravitko jako další

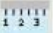
Při zadávání kalibrace je třeba do kolonek napsat celá čísla, desetinnou část včetně tečky smazat.
 Systém si ji doplní sám tak, aby to bylo správně.



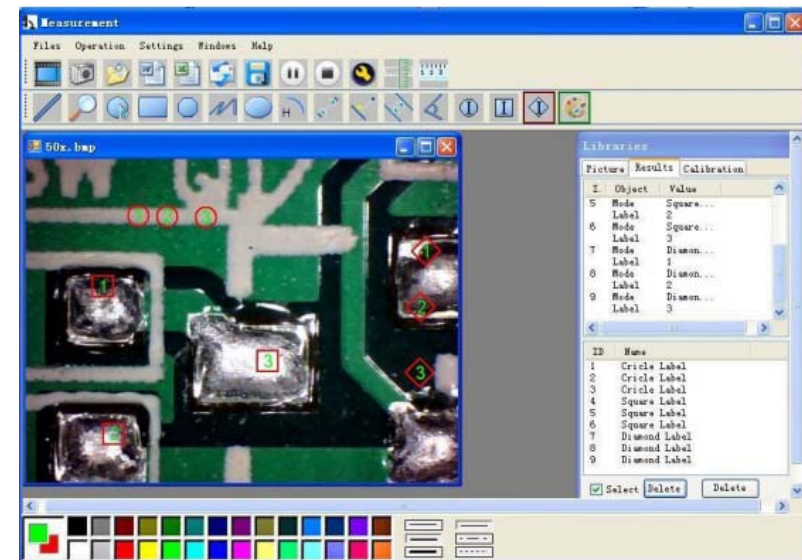
Pozor: Prosím proveďte kalibraci znovu po změně rozsahu zvětšení.






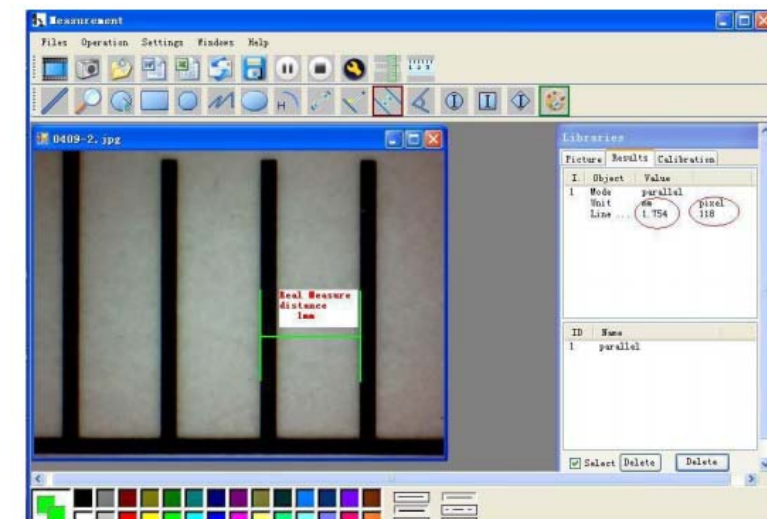
Nastavení barvy zobrazovaných znaků

Klikněte na  abyste zajistili určitou přesnost.

Naše zkušenosti hovoří, že měření může být ovlivněno z 99% vysokou přesností. Tolerance měření může být způsobena zkreslením lidského oka a rozostřením. Více cvičení je lepší pro měření.



Klikněte na    pro převod do word nebo excel formátu.



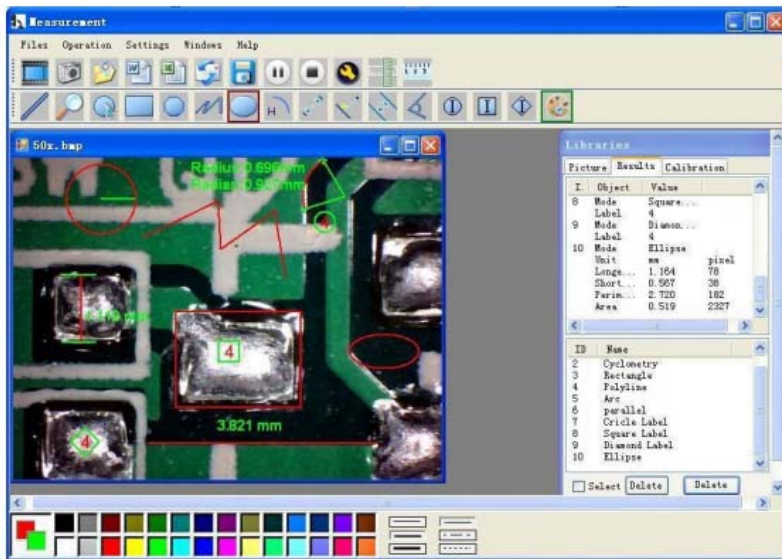
Zadejte v měřících datech (Pixel),jednotku a klikněte na „OK“

Příklad: Měřená data ve word souboru

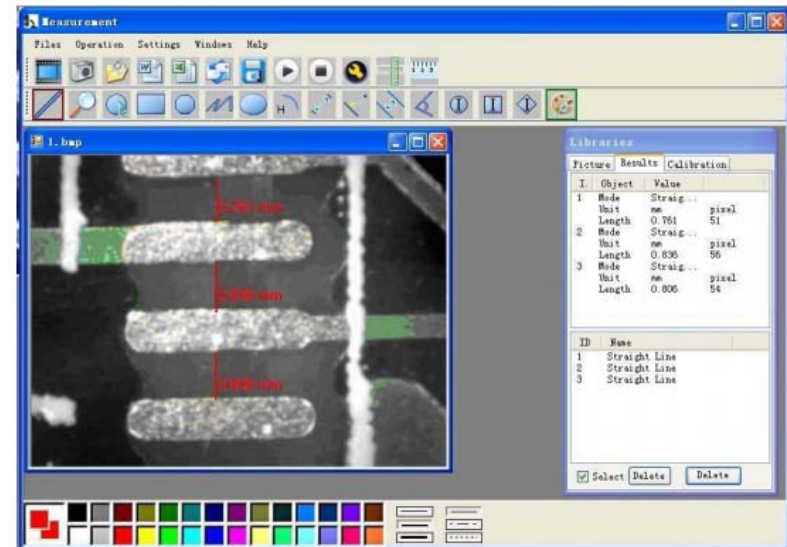


Zleva doprava:

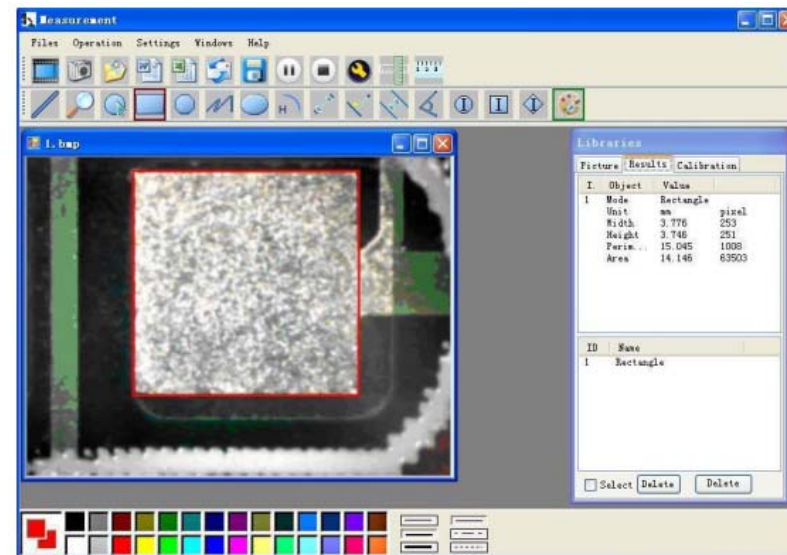
Čára, prsten, čtverec, polygon, délka nastavené čáry, ovál, oblouk, vzdálenost z bodu do bodu, vzdálenost z bodu na přímku, paralelní přímka, úhel



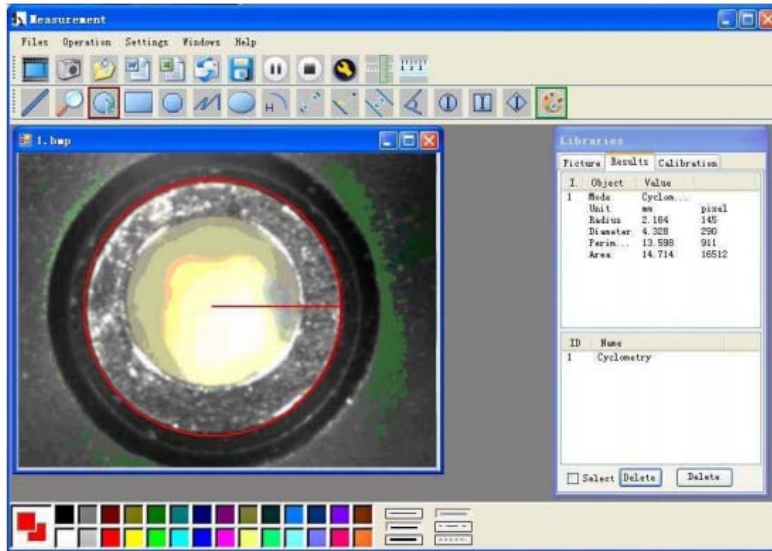
Příklad 1
Měření čáry:



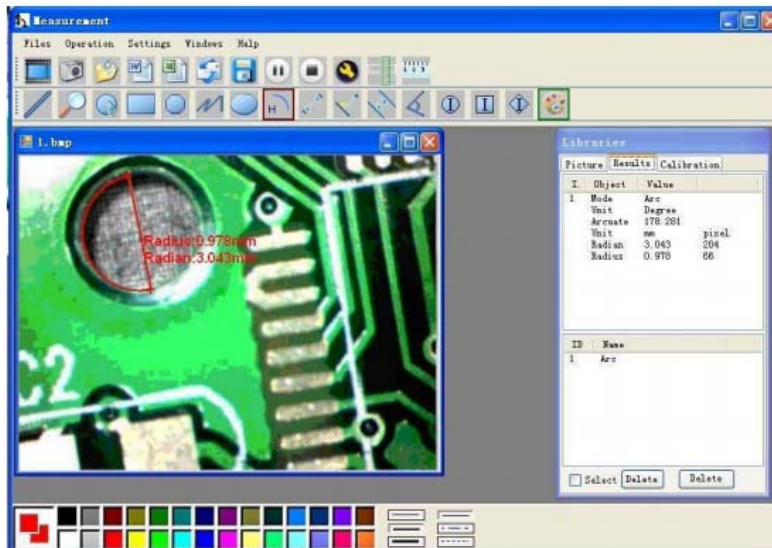
Příklad 2
Měření obdélníku



Příklad 3
Měření prstenu



Příklad 4
Měření oblouku



Údržba a čištění:

Produkt nevyžaduje žádnou údržbu. K čištění pouzdra používejte pouze měkký, mírně vodou navlhčený hadřík. Nepoužívejte žádné prostředky na drhnutí nebo chemická rozpouštědla (ředidla barev a laků), neboť by tyto prostředky mohly poškodit pouzdro produktu.

Recyklace:

Elektronické a elektrické produkty nesmějí být vyhazovány do domovních odpadů. Likviduje odpad na konci doby životnosti výrobku přiměřeně podle platných zákonných ustanovení. Šetřete životní prostředí a přispějte k jeho ochraně!

Záruka:

Na tento produkt poskytujeme záruku 24 měsíců. Záruka se nevztahuje na škody, které vyplývají z neodborného zacházení, nehody, opotřebení, nedodržení návodu k obsluze nebo změn na výrobku, provedených třetí osobou.