

- Po připojení napájení by se žárovka měla rozsvítit..
- Nastavte přepínač funkcí do polohy "OFF", žárovka by měla ihned zhasnout.
- Nastavte přepínač funkcí do polohy "PIR", ze začátku ani indikátor ani žárovka nesvítí. Po 30sec. zahřátí se indikátor rozsvítí. Pokud žádný signál nespustí čidlo, zátěž by se měla do 10sec±3sec vypnout a indikátor zhasnout.
- Nastavte regulátor "LUX" proti směru hod. ručiček na minimum. Pokud okolní osvětlení je větší než 3LUX, indikátor se nerozsvítí a zátěž se nezapne. Pokud zakryjete okénko čidla neprůhlednou látkou, např. ručníkem, zátěž se zapne. Pokud žádný signál neaktivuje čidlo, zátěž by se měla do 10sec±3sec vypnout .

Poznámka: Pokud testujete za denního světla, otočte regulátor do polohy ☀

(SUN), jinak čidlo nebude spínat! Pokud je příkon žárovky větší než 60W,

vzdálenost mezi čidlem a žárovkou by měla být nejméně 60cm.

JAK ŘEŠIT PROBLÉMY:

- Zátěž nepracuje:
 - a. Zkontrolujte zapojení napájení čidla a zátěže
Zkontrolujte, zda zátěž je v pořádku
 - b. Svítí indikátor po aktivaci čidla? Pokud ano, zkontrolujte zátěž.
 - c. Zkontrolujte, zda nastavení regulátoru LUX odpovídá okolnímu osvětlení.
- Citlivost je slabá:
 - a. Zkontrolujte, zda před čidlem nejsou překážky, které mohou ovlivnit příjem signálu.
 - b. Zkontrolujte, zda teplota okolí není příliš vysoká
 - c. Zkontrolujte, zda zdroj signálu je v detekčním poli
 - d. Zkontrolujte, zda výška instalace odpovídá údajům v návodu.
 - e. Zkontrolujte, zda orientace čidla ke směru pohybu je správná.
- Čidlo nemůže odpojit zátěž:
 - a. Zkontrolujte, zda v detekčním poli je trvalý signál..
 - b. Zkontrolujte, zda čas sepnutí není příliš dlouhý.
 - c. Zkontrolujte, zda příkon zařízení odpovídá návodu.



ST01B

Infrared Motion Sensor



Návod k použití

Děkujeme za používání infračerveného čidla pohybu ST01B!

Tento výrobek používá dobrý citlivý detektor a integrovaný obvod. Je automatický, pohodlný, bezpečný, energii šetřící a praktický. Využívá infračervené záření lidského těla jako zdroj signálu a zapíná zátěž ihned když někdo vejde do detekovaného prostoru. Rozlišuje den a noc. Dá se jednoduše nainstalovat a má široké použití.

SPECIFIKACE:

Napájení: 220-240V/AC

Kmitočet: 50Hz

Okolní osvětlení: <3-2000LUX (nast.)

Doba sepnutí: Min.10sec±3sec

Max.7min±2min

Jmenovitá zátěž: Max.1200W
300W

Úhel detekce: 160°

Dosah detekce: 9m max(<24°C)

Provozní teplota: -20~+40°C

Provozní vlhkost: <93%RH

Vlastní spotřeba: cca 5W

Výška instalace: 1-1.8m

Rozlišitelná rychlost pohybu: 0.6-1.5m/s

FUNKCE:

- Čidlo rozlišuje den a noc: Uživatel může nastavit pracovní podmínky v různém okolním osvětlení. Může pracovat ve dne i v noci když nastaví regulátor do polohy "sluníčko" (max). Může pracovat i v okolním osvětlení menším než 3LUX když je regulátor nastaven do polohy "měsíček" (min). Ovládací prvku najdete v odstavci *TEST*.
- Délka sepnutí se spojitě sčítá: když přijde druhý impuls v době trvání prvního sepnutí prvním impulsem, k nastavenému času sepnutí se přičte zbytek času sepnutí prvním impulsem.
- Polohy spínače: "ON", "OFF", "PIR".



Velká citlivost

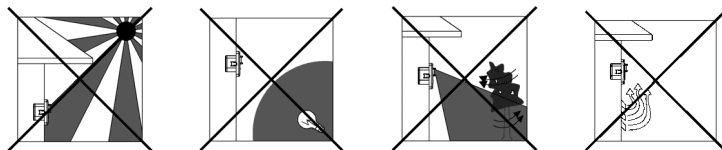


Malá citlivost

INSTALACE:

Protože je detektor citlivý na změny teploty, vyhněte se následujícím situacím:

- Vyhněte se směřování detektoru na předměty s vysoce odrazným povrchem, jako jsou např. zrcadla, prosklené plochy atd. .
- Vyhněte se instalaci detektoru v blízkosti zdrojů tepla, jako jsou toplovesty, klimatizace, světla apod.
- Vyhněte se směřování detektoru na předměty, které se mohou pohybovat ve větru, jako jsou záclony apod.



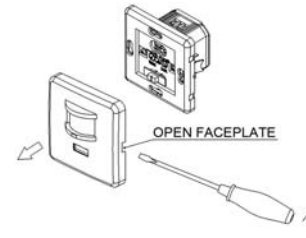
ZAPOJENÍ:



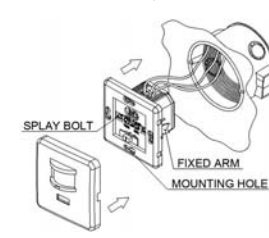
ovnění: nebezpečí úrazu elektrickým proudem!

- Zařízení musí být instalováno elektrikářem.
- Odpojte zdroj napájení.
- Zakryjte nebo odpojte všechny přilehlé živé části.
- Zajistěte aby zařízení nemohlo být zapnuto.
- Zkontrolujte, zda zdroj napájení je odpojen.

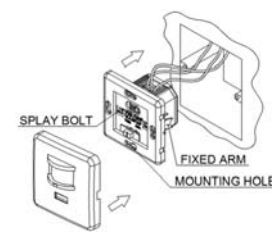
- Sejměte přední kryt čidla a nastavte regulátory sepnutí a okolního osvětlení. (viz obr. 1)
- Uvolněte šroubky svorek a pak připojte ke svorkám napájecí vodiče podle schéma zapojení.
- Pokud čidlo chcete instalovat do kulaté krabice, vložte čidlo do ní a utáhněte šroubky na obou stranách čidla.(viz. obr. 2). Pokud budete instalovat do čtvercové krabice, postup je totožný(viz. obr . 3).
- Připevněte zpět přední kryt čidla, zapněte vypínač a čidlo otestujte čidlo.



Obrázek 1



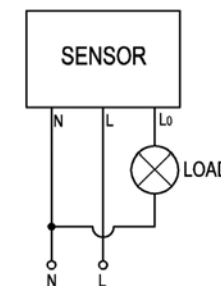
Obrázek 2



Obrázek 3

SCHEMA ZAPOJENÍ:

(Viz obrázek vpravo)



TEST:

- Nastavte přepínač funkcí do polohy "ON", regulátor "TIME" nastavte proti směru hodinových ručiček na min., regulátor "LUX" po směru hod. ručiček na maximum.

