

L764 – Servo plastové miniaturní GH-S37A 90° 3,7g, převody z nylonu

Datasheet

Popis:

Servo GH-S37D 3,7 g

Digitální mikro servo ve třídílné plastové skříni stažené dvěma šrouby.

Převodovka je pětistupňová se všemi koly z plastu včetně pastorku motoru. Poslední kolo má na výstupním hřídeli osazení otáčející se v horním dílu skříně. Tím je zvětšen průměr kluzného ložiska, což je přínosné. Elektromotor je bezjádrový se zvonovou kotvou.

Specifikace:

Vůle v převodech	cca 2,5°.
Hmotnost včetně nejmenší páky a šroubu pro její připevnění	5,0 g.
Délka kabelu včetně konektoru JR	160 mm.
Spínací kmitočet motoru	200 Hz

Hodnoty při napájecím napětí 5V:

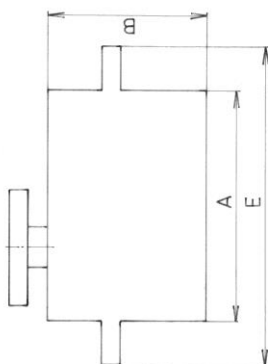
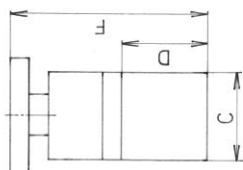
Max. krouticí moment Mk max	6,0 Ncm
Maximální proudový odběr při Mk max	360 mA
Efektivní proudový odběr při Mk max	260 mA
Šířka pásma necitlivost	2 až 3 μs
Výchylka při změně šířky řídicího pulsu 1 až 2 ms	90°
Výchylka při změně šířky řídicího pulsu 0,5 až 2,5 ms	180°

Hodnoty při napájecím napětí 3,7V:

Max. krouticí moment Mk max	4,6 Ncm
Maximální proudový odběr při Mk max	290 mA
Efektivní proudový odběr při Mk max	210 mA

Uvedené hodnoty jsou orientační, mohou se u jednotlivých kusů lišit. Maximální krouticí moment je uveden při zastavení serva, v čase klesá v důsledku ohřevu elektromotoru a elektroniky servozesilovače.

Rozměry:



A	20,0
B	18,3
C	8,8
D	13,0
E	31,7
F	26,0

5V, 6 Ncm, bočník 0,1 ohmu:

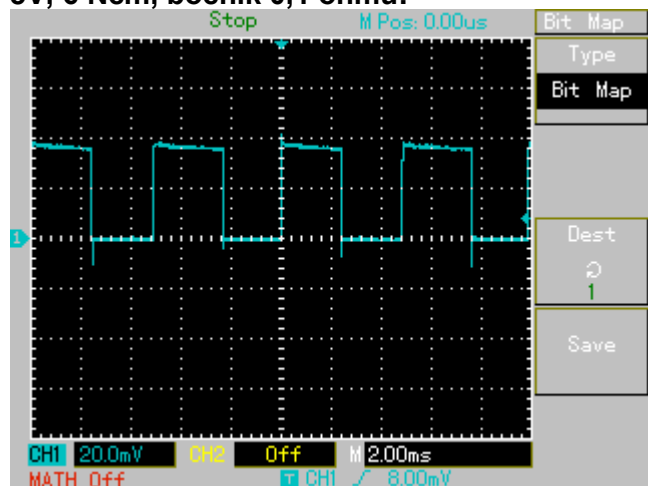
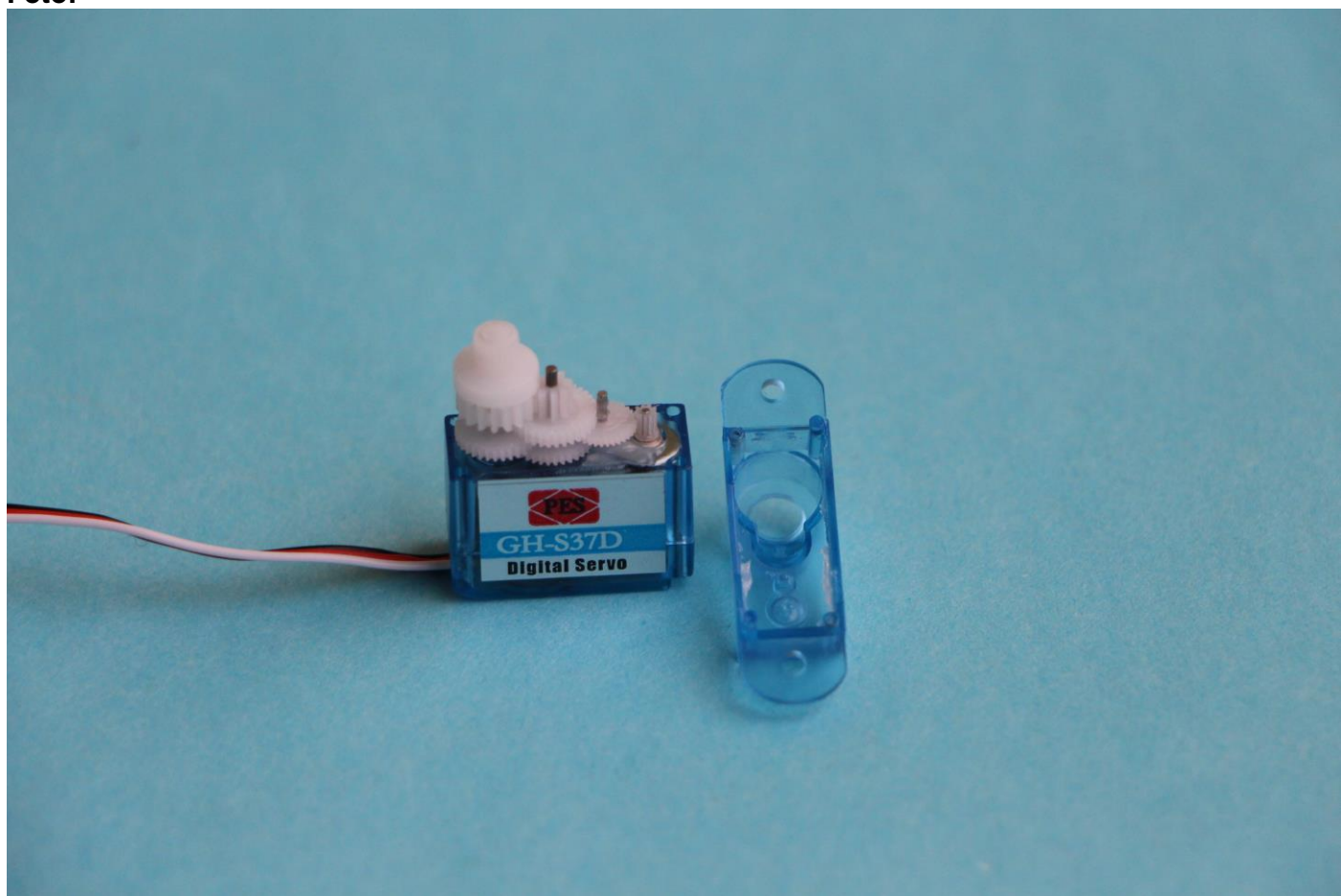
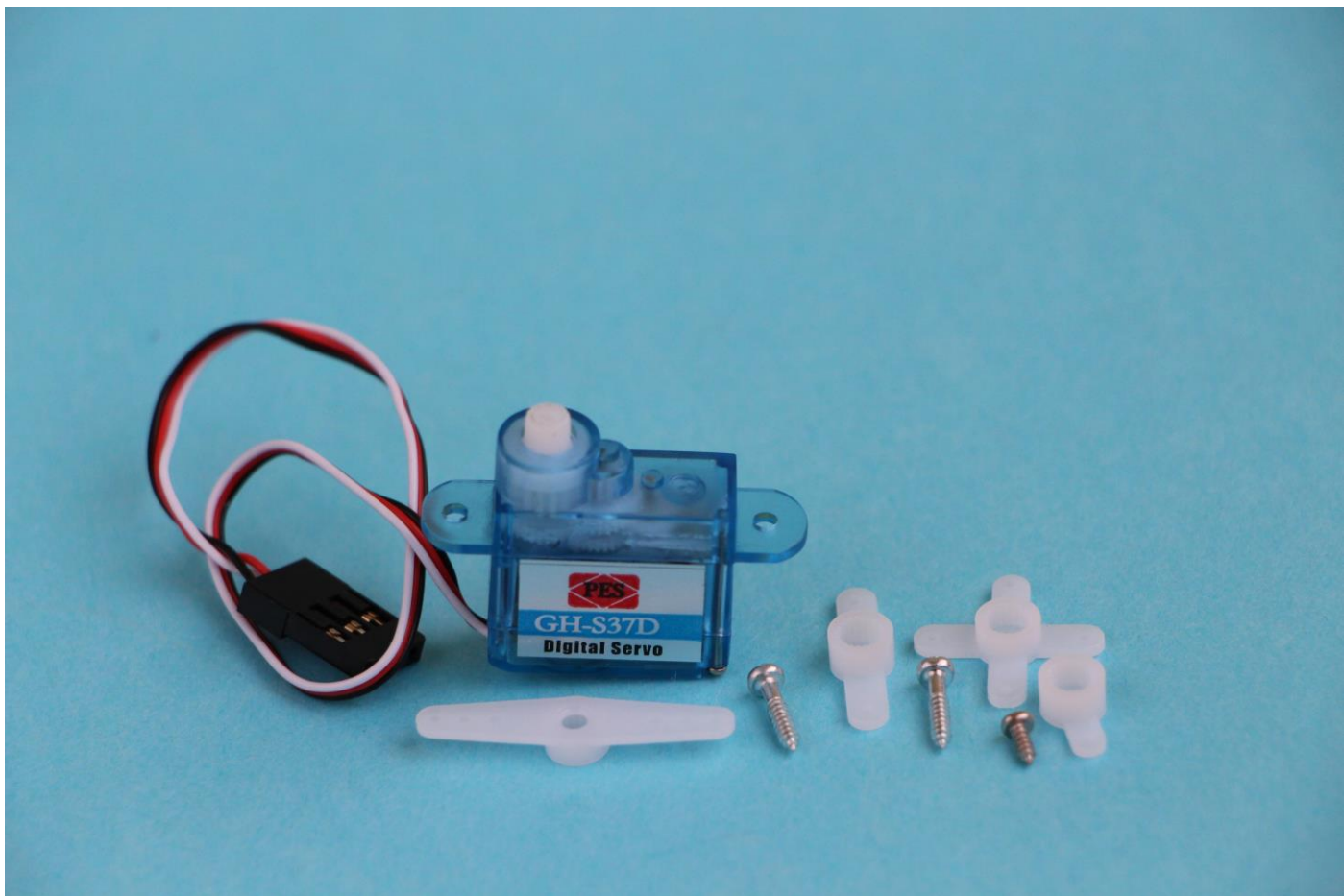


Foto:





Údržba a čištění:

Produkt nevyžaduje žádnou údržbu. K čištění pouzdra použijte pouze měkký, mírně vodou navlhčený hadřík. Nepoužívejte žádné prostředky na drhnutí nebo chemická rozpouštědla (ředidla barev a laků), neboť by tyto prostředky mohly poškodit pouzdro produktu.

Recyklace:

Elektronické a elektrické produkty nesmějí být vyhazovány do domovních odpadů. Likviduje odpad na konci doby životnosti výrobku přiměřeně podle platných zákonných ustanovení. Šetřete životní prostředí a přispějte k jeho ochraně!

Záruka:

Na tento produkt poskytujeme záruku 24 měsíců. Záruka se nevztahuje na škody, které vyplývají z neodborného zacházení, nehody, opotřebení, nedodržení návodu k obsluze nebo změn na výrobku, provedených třetí osobou.