

## L761A – Servo plastové MG90 360° 13g, kovové převody

### Datasheet

#### Popis:

Servo Tower Pro SG 90 Mikro Servo

Servo s udávanou výchylkou 360°, tedy servo s rotací.

Třídílná skříň z černého téměř průhledného plastu je stažena čtyřmi šrouby.

Převodovka čtyřstupňová se všemi koly z hliníkové slitiny a mosaznými pastorky. Výstupní hřídel se otáčí přímo v horním dílu skříňě. Vlastní elektroniku tvoří regulátor s šířkově pulsní regulací.

#### Specifikace:

Hmotnost s nejmenší pákou a šroubem pro její připevnění

12,3 g

Vúle v převodech

cca 2,5°.

Délka kabelu včetně konektoru JR

255 mm.

Spínací kmitočet motoru

50 Hz

#### Hodnoty při napájecím napětí 5V

Max. kroutící moment  $M_k$  max

15 Ncm

Maximální proudový odběr při  $M_k$  max

720 mA

Efektivní proudový odběr při  $M_k$  max

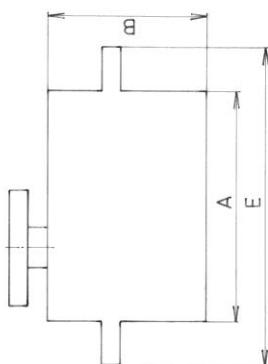
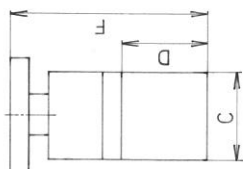
660 mA

Rychlost otáčení

15 až 130 ot/min

Uvedené hodnoty jsou orientační, mohou se u jednotlivých kusů lišit. Maximální kroutící moment je uveden při zastavení serva, v čase klesá v důsledku ohřevu elektromotoru a elektroniky servozesilovače.

#### Rozměry:



A	22,7
B	22,6
C	12,0
D	19,4
E	32,4
F	34,0

5V Mk 15Ncm, bočník 0,1 ohmu:

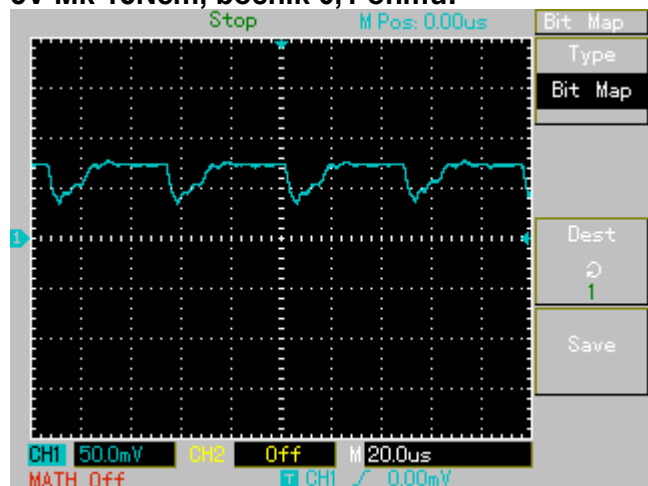
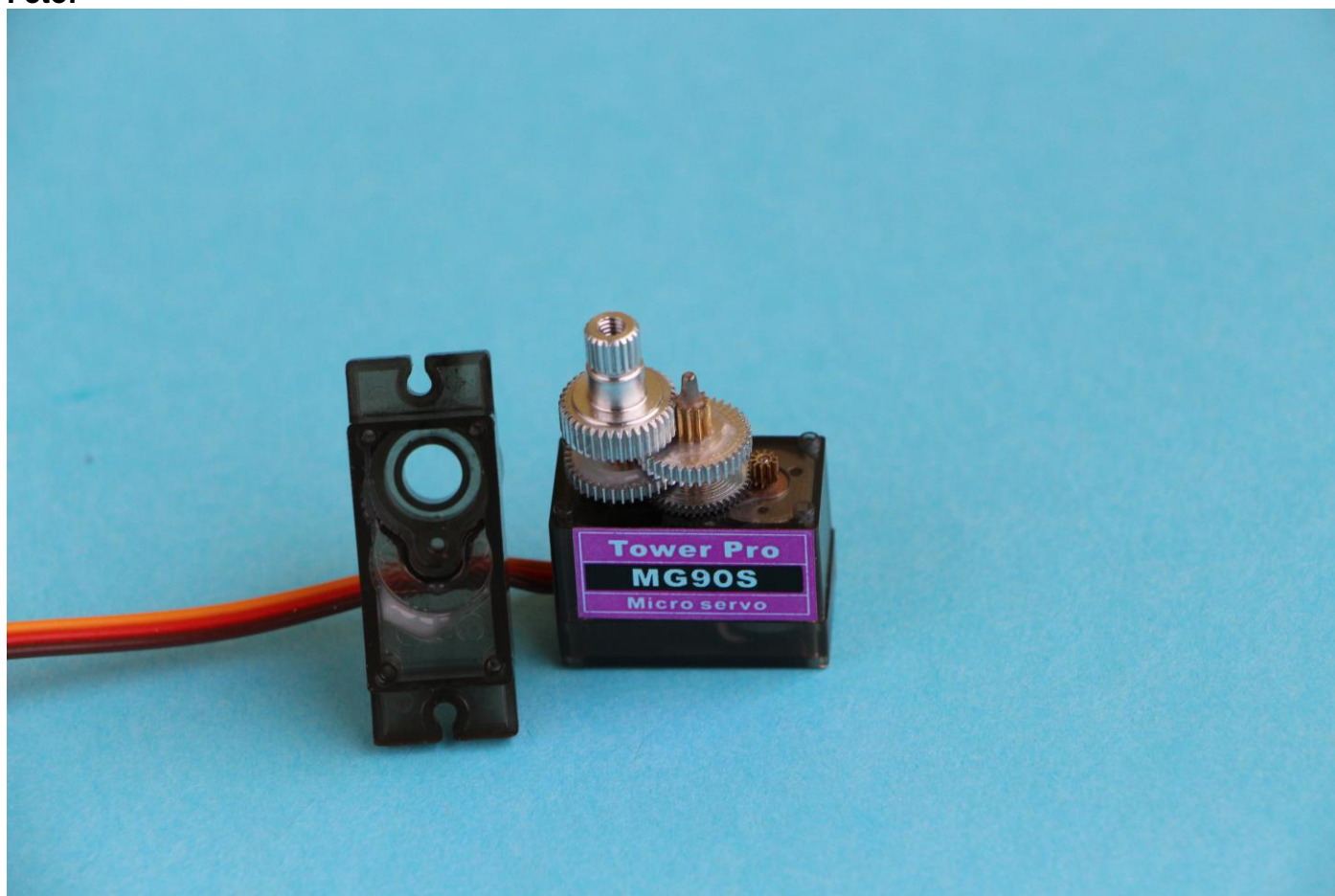
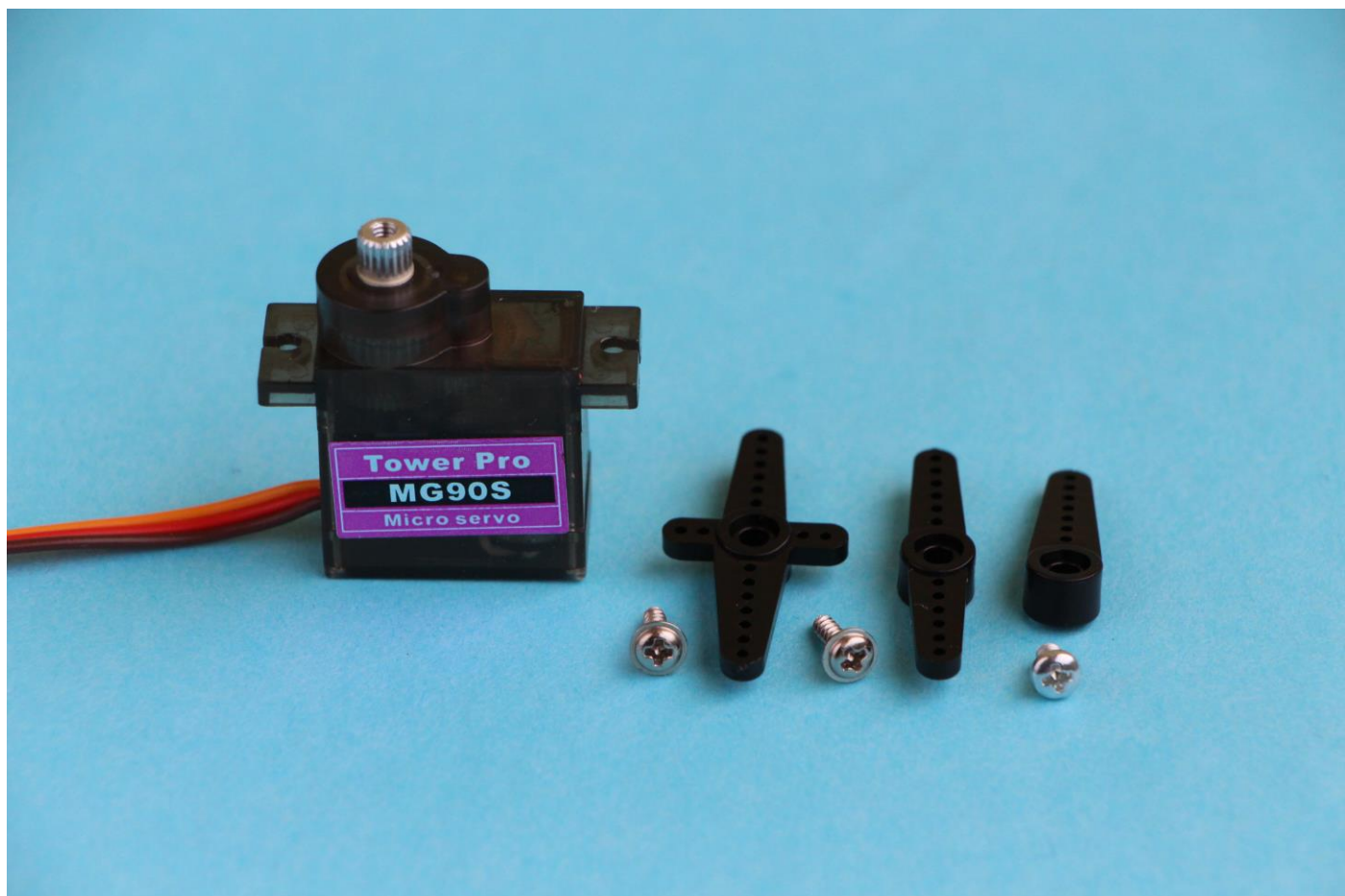


Foto:





#### **Údržba a čištění:**

Produkt nevyžaduje žádnou údržbu. K čištění pouzdra použijte pouze měkký, mírně vodou navlhčený hadřík. Nepoužívejte žádné prostředky na drhnutí nebo chemická rozpouštědla (ředidla barev a laků), neboť by tyto prostředky mohly poškodit pouzdro produktu.

#### **Recyklace:**

Elektronické a elektrické produkty nesmějí být vhazovány do domovních odpadů. Likviduje odpad na konci doby životnosti výrobku přiměřeně podle platných zákonných ustanovení. Šetřete životní prostředí a přispějte k jeho ochraně!

#### **Záruka:**

Na tento produkt poskytujeme záruku 24 měsíců. Záruka se nevztahuje na škody, které vyplývají z neodborného zacházení, nehody, opotřebení, nedodržení návodu k obsluze nebo změn na výrobku, provedených třetí osobou.