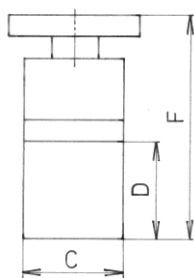
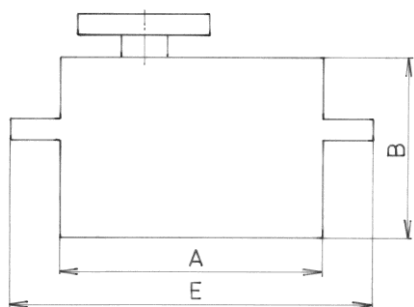


## L765A – Servo MG945 360° 12kg, kovové převody

### Technický list

Servo s rotací, čtyřstupňová převodovka s mosazným pastorkem motoru. Pastorky na mosazných ozubených kolech jsou ocelové. Třídílná plastová skříň stažena čtyřmi šrouby. Výstupní hřídel se otáčí v bronzovém kluzném ložisku.

### Rozměry:



A	40,7
B	39,5
C	20
D	29,0
E	54,2
F	49,5

### Specifikace:

Hmotnost s nejmenší pákou a montážním materiálem

Délka kabelu s konektorem JR

Střední klidová poloha, šířka pulsu

Pásmo necitlivosti

Maximální krouticí moment při zabrzdění a napájecím napětí 5 V

Špičkový proud

Efektivní proud při zabrzdění

Spínací kmitočet motoru

Minimální otáčky výstupního hřídele bez mech. zatížení

Maximální otáčky výstupního hřídele bez mech. Zatížení

60,7 g

295 mm

cca 1,5 ms

cca 0,1 ms

80 Ncm

1,8 A

1,3 A

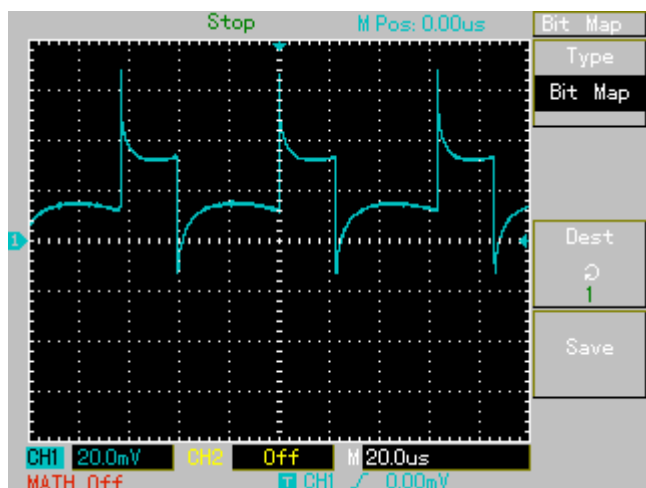
15,8 kHz

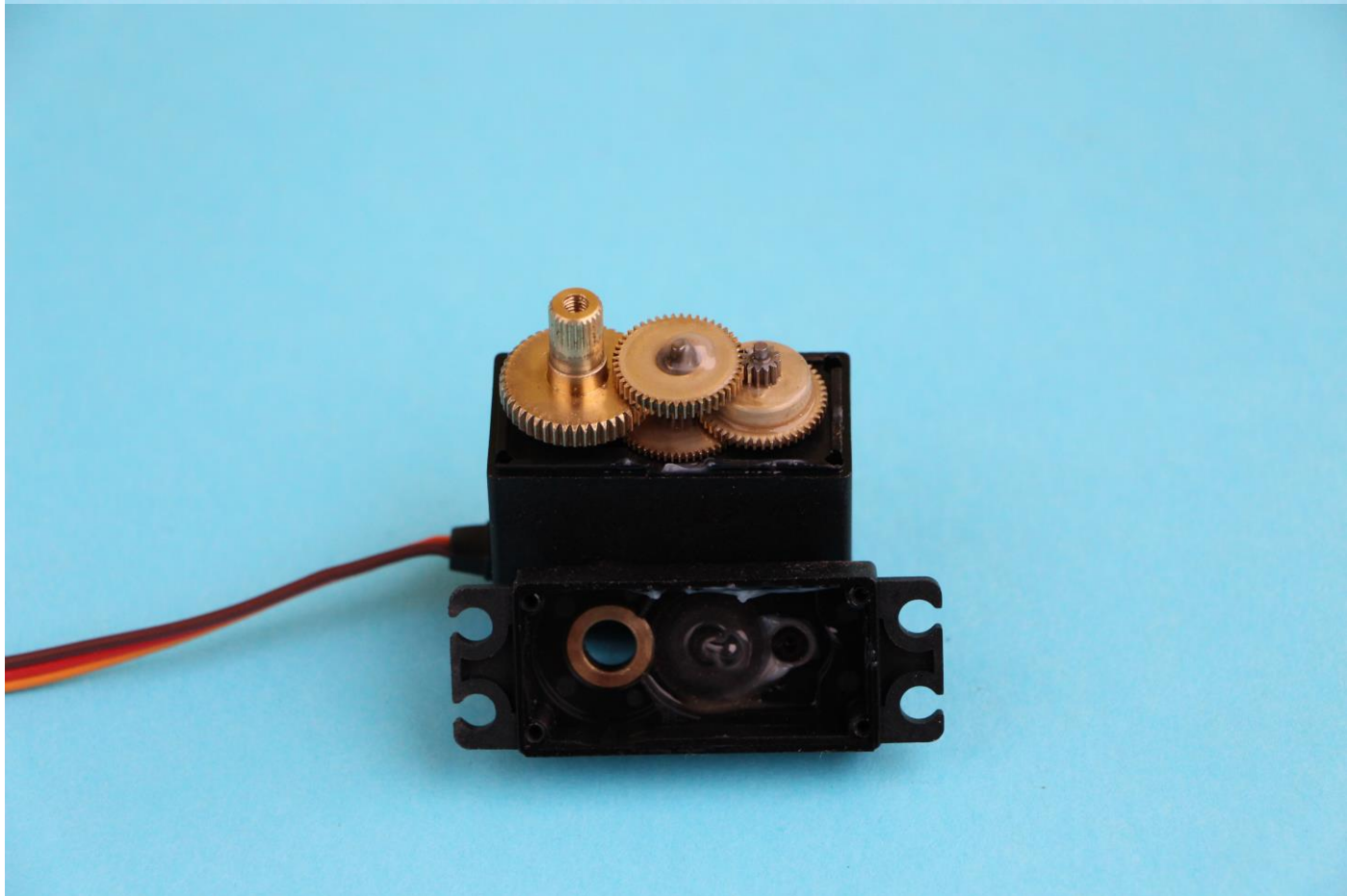
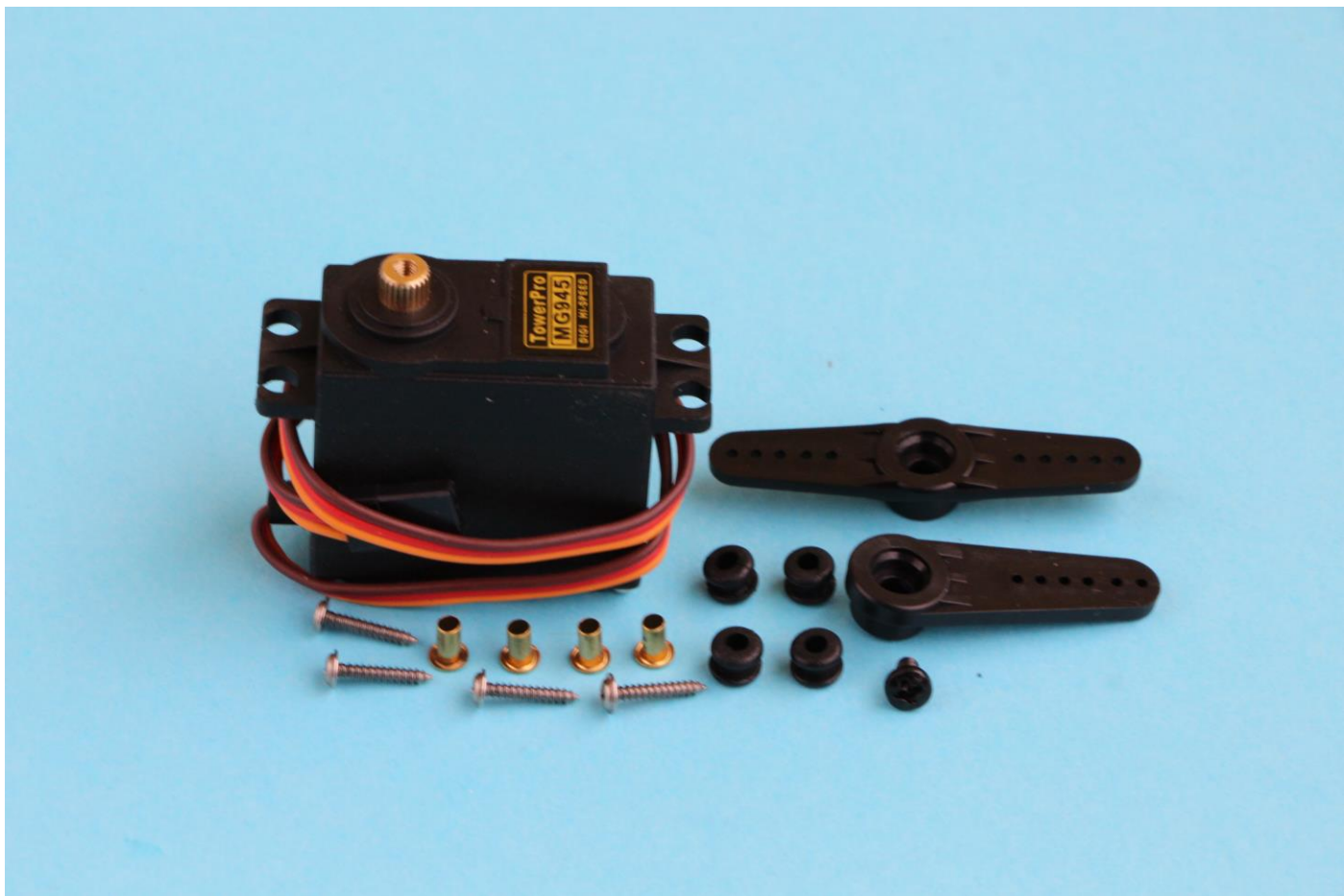
4 ot/min

40 ot/min

Hodnoty jsou orientační, mohou se u jednotlivých kusů lišit.

Rychlost otáčení je úměrná změně šířky řídicího pulsu od neutrální hodnoty.





### Údržba a čištění:

Produkt nevyžaduje žádnou údržbu. K čištění pouzdra používejte pouze měkký, mírně vodou navlhčený hadřík. Nepoužívejte žádné prostředky na drhnutí nebo chemická rozpouštědla (ředidla barev a laků), neboť by tyto prostředky mohly poškodit pouzdro produktu.

**Recyklace:**

Elektronické a elektrické produkty nesmějí být vyhazovány do domovních odpadů. Likviduje odpad na konci doby životnosti výrobku přiměřeně podle platných zákonných ustanovení. Šetřete životní prostředí a přispějte k jeho ochraně!

**Záruka:**

Na tento produkt poskytujeme záruku 24 měsíců. Záruka se nevztahuje na škody, které vyplývají z neodborného zacházení, nehody, opotřebení, nedodržení návodu k obsluze nebo změn na výrobku, provedených třetí osobou.