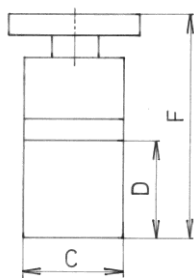
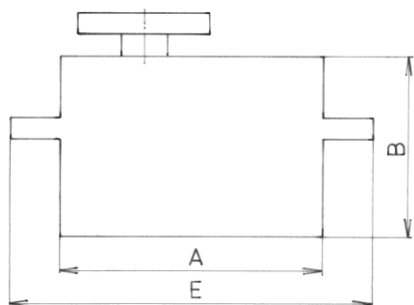


L765 – Servo MG945 180° 12kg, kovové převody

Technický list

Servo s rotací, čtyřstupňová převodovka s mosazným pastorkem motoru. Pastorky na mosazných ozubených kolech jsou ocelové. Třídílná plastová skříň stažena čtyřmi šrouby. Výstupní hřídel se otáčí v bronzovém kluzném ložisku.

Rozměry:

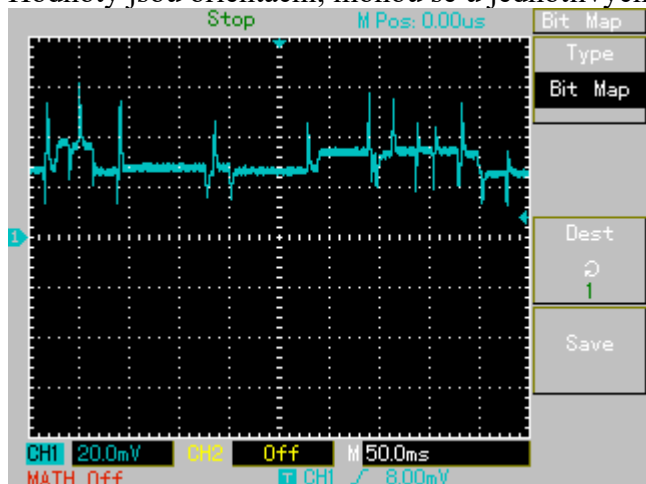


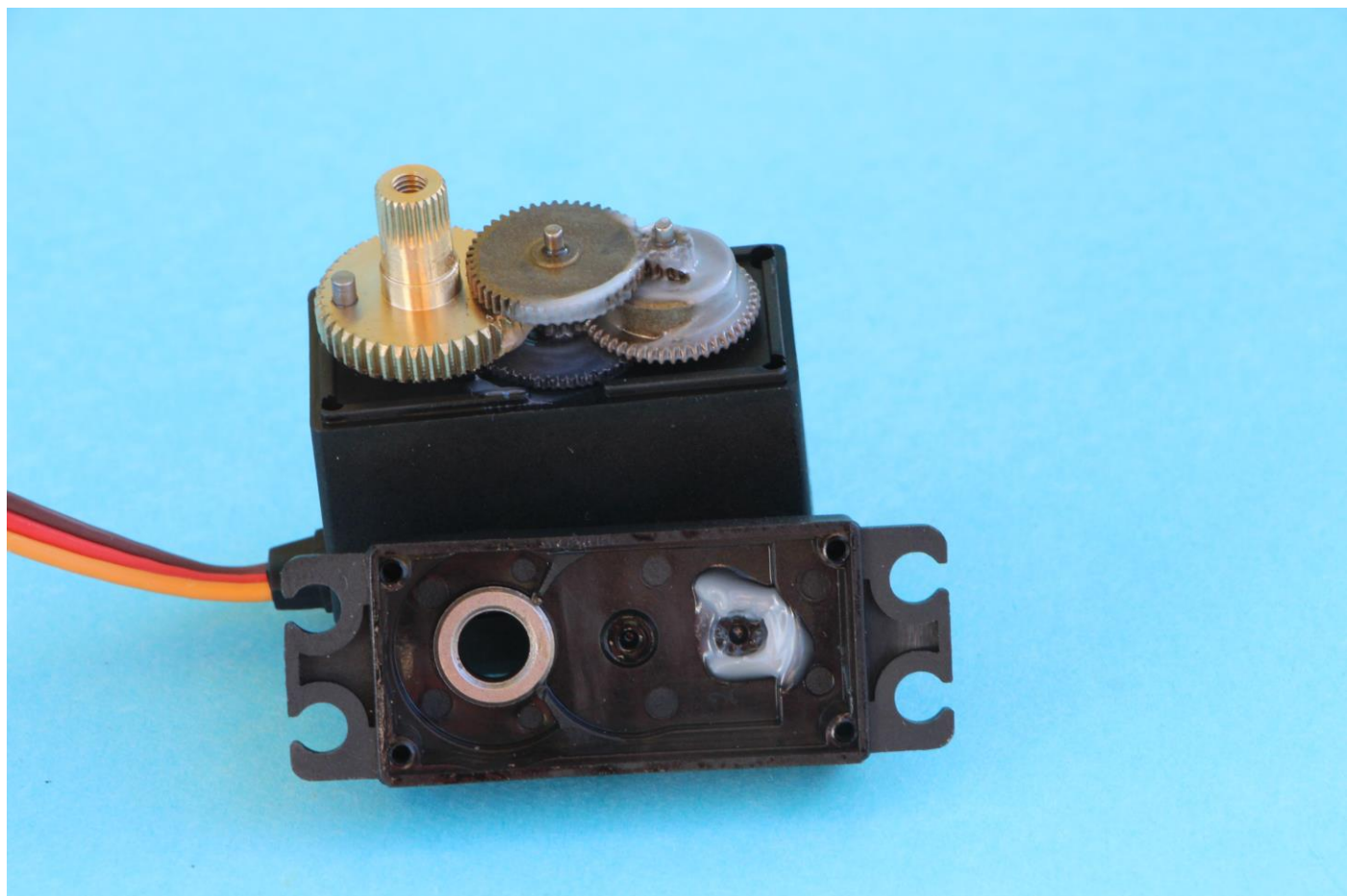
A	40,7
B	39,5
C	20
D	29,0
E	54,2
F	49,5

Specifikace:

Vůle v převodech cca	1,5°.
Hmotnost včetně nejmenší páky a šroubu pro její připevnění	60,6 g.
Délka kabelu včetně konektoru JR	295 mm.
Spínací kmitočet motoru	21,0 kHz
Hodnoty při napájecím napětí 5 V	
Max. krouticí moment Mk max	105 Ncm
Maximální proudový odběr při Mk max	1 600 mA prakticky stejnosměrný
Efektivní proudový odběr při Mk max	1 200 mA
Maximální proudový odběr při Mk=83 Ncm	1 400 mA
Efektivní proudový odběr při Mk=83 Ncm	1 100 mA
Maximální proudový odběr při Mk=50 Ncm	620 mA
Efektivní proudový odběr při Mk=83 Ncm	310 mA
Maximální proudový odběr bez zátěže v klidu	50 mA
Efektivní proudový odběr bez zátěže v klidu	13mA
Šířka pásma necitlivost	15 μs
Úhlová rychlost	60°/0,06s
Výchylka při změně šířky řídicího pulsu 1 až 2 ms	90°
Výchylka při změně šířky řídicího pulsu 0,5 až 2,5 ms	180°

Hodnoty jsou orientační, mohou se u jednotlivých kusů lišit.





Údržba a čištění:

Produkt nevyžaduje žádnou údržbu. K čištění pouzdra používejte pouze měkký, mírně vodou navlhčený hadřík. Nepoužívejte žádné prostředky na drhnutí nebo chemická rozpouštědla (ředidla barev a laků), neboť by tyto prostředky mohly poškodit pouzdro produktu.

Recyklace:

Elektronické a elektrické produkty nesmějí být vyhazovány do domovních odpadů. Likviduje odpad na konci doby životnosti výrobku přiměřeně podle platných zákonných ustanovení. Šetřete životní prostředí a přispějte k jeho ochraně!

Záruka:

Na tento produkt poskytujeme záruku 24 měsíců. Záruka se nevztahuje na škody, které vyplývají z neodborného zacházení, nehody, opotřebení, nedodržení návodu k obsluze nebo změn na výrobku, provedených třetí osobou.